

# Benchmarking knihoven



Knihovna prakticky II

Liberec

17.5.2016

[vit.richter@nkp.cz](mailto:vit.richter@nkp.cz)

Národní knihovna ČR

# Hlavní témata

- ❑ Co je benchmarking?
- ❑ Projekt benchmarking knihoven
- ❑ Příklad porovnávání knihoven:
  - Doksy, Lomnice nad Popelkou, Tanvald, Semily
  - Grafické vyjádření výsledků
  - Jsou české knihovny lepší než německé?
- ❑ Jak se přihlásit do projektu?

# Knihovny pod dvojm tlakem



Využívání rozpočtu  
Sledování výkonu  
Snižování rozpočtu

**Zbytnost instituce**



Rozsah služeb  
Kvalita služeb

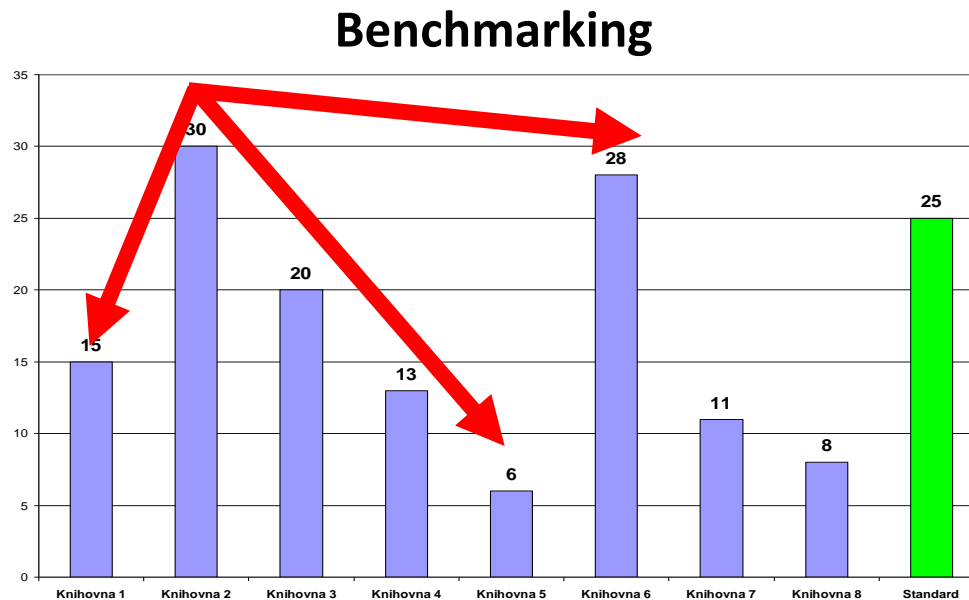
**Nezájem o služby**

# Často kladené otázky

- Máte hodně nebo málo pracovníků?
- Vydáváte na nákup knihovního fondu hodně nebo málo peněz?
- Chce zřizovatel snížit rozpočet knihovny?
- Chcete požádat o zvýšení dotace na knihovnu?
- Jsou služby a zdroje knihovny efektivně využívány?
- Ve které oblasti dosahuje knihovna dobrých výsledků?
- Ve kterých zaostává?

# 4 metody pro měření výkonu veřejných knihoven

- Statistika knihoven
- Standard veřejných knihovnických a informačních služeb (VKIS)
- Benchmarking – vzájemné porovnávání mezi knihovnami
  - Veřejné knihovny
  - Regionální funkce (služby) krajských knihoven
- Efektivnost knihoven – ROI: Return on Investment



Podle  
předem  
určeného  
standardu

# Co je BENCHMARKING?

Metoda vzájemného srovnávání výkonu a činnosti knihoven

CO **MY** DĚLÁME?  
JAK TO **MY** DĚLÁME?  
JAK DOBŘE TO **MY**  
DĚLÁME?

CO DĚLAJÍ **JINÍ**?  
JAK TO DĚLAJÍ **JINÍ**?  
JAK DOBŘE TO **JINÍ**  
DĚLAJÍ?

SROVNEJTE  
A UČTE SE

PŘÍLEŽITOSTI A NÁMĚTY KE ZLEPŠOVÁNÍ

# Základní údaje o projektu

- ❑ Zahájení projektu – 2005 – Národní knihovna ČR
- ❑ Kategorizace knihoven
- ❑ Výběr indikátorů pro vzájemné porovnávání
  - **Zpracování definic indikátorů**
- ❑ Vytvoření databáze pro analýzu dat
- ❑ Metodika srovnávání výkonů knihoven
- ❑ 2015 - spolupracuje 310 knihoven – krajské, městské, obecní + knihovny SR
- ❑ Celkem vstoupilo do projektu 384 knihoven
- ❑ Vstup do projektu volný, bezplatný
- ❑ Elektronická konference, semináře, workshopy, metodická pomoc

# Hlavní inspirace

<http://www.bix-bibliotheksindex.de/>

The screenshot shows the homepage of the BIX website. At the top, there is a navigation bar with links for 'FAQ', 'KONTAKT', and 'IMPRESSUM', along with a search box labeled 'Suche'. The main header features the 'BIX' logo and the text 'Der Bibliotheksindex'. Below this is a secondary navigation bar with categories: 'AKTUELLES', 'ERGEBNISSE', 'PROJEKTINFO', 'ARBEITSGRUPPEN', 'ARTIKEL & PORTRAITS', 'ÜBER UNS', and 'ENGLISCH'. The main content area is divided into three columns. The left column has a 'Portrait' section listing various libraries such as 'Universitätsbibliothek der Medizinischen Universität Wien' and 'Hochschulbibliothek Ludwigburg'. The middle column is titled 'Aktuelles' and contains news items, including 'Einstellung des BIX' dated 01.10.2015 and 'BIX 2015: ganze Heft jetzt online' dated 30.09.2015. The right column features a 'dbv' logo and a 'BIX 2015' section with a photo of a library and the text 'Bibliotheksindex 2015: 209 Bibliotheken im Vergleich'. At the bottom right, there is a 'BIX 2014' section with a photo of a library.



# 310 knihoven v benchmarkingu

	r.2015
Banskobystrický kraj	17
Bratislavský kraj	2
Košický kraj	3
Nitrianský kraj	11
Prešovský kraj	8
Trenčianský kraj	3
Trnavský kraj	3
Žilinský kraj	10
<b>CELKEM</b>	<b>57</b>

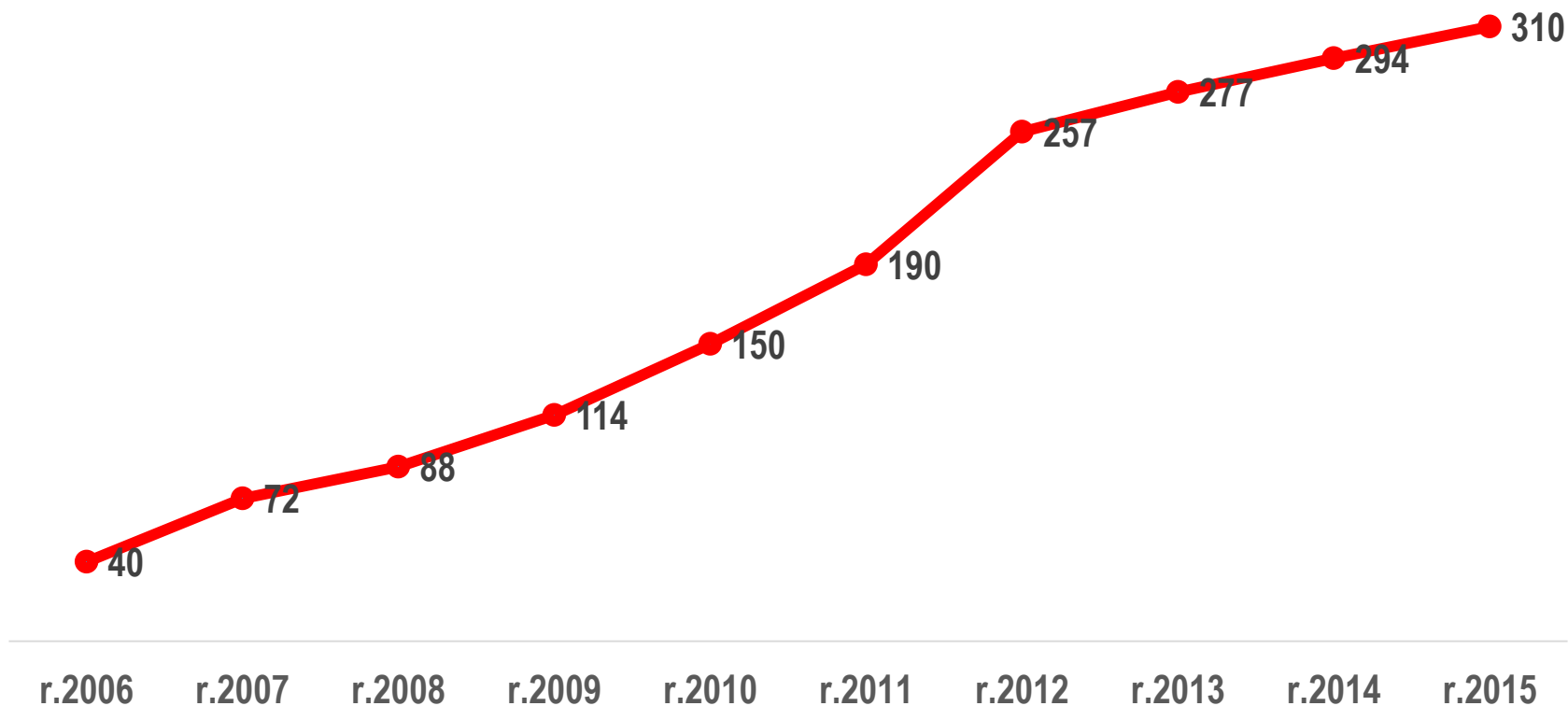
	r. 2015
Jihočeský kraj	19
Jihomoravský kraj	21
Karlovarský kraj	7
Královehradecký kraj	26
Liberecký kraj	12
Moravskoslezský kraj	46
Olomoucký kraj	12
Pardubický kraj	18
Plzeňský kraj	16
Praha	3
Středočeský kraj	30
Ústecký kraj	12
Vysočina	12
Zlínský kraj	19
<b>CELKEM</b>	<b>253</b>

# Knihovny v benchmarkingu

	ČR	SR	Celkem
Krajské knihovny bez městské funkce	5	0	5
Krajské knihovny s městskou funkcí	6	7	13
Do 1000 obyvatel	17	0	17
Od 1001 do 3000 obyvatel	47	5	52
Od 3001 do 5000 obyvatel	41	3	44
Od 5001 do 10000 obyvatel	53	10	63
Od 10001 do 20000 obyvatel	39	10	49
Od 20001 do 40000 obyvatel	30	17	47
Více než 40000 obyvateli	15	5	20
Celkem	253	57	310

# 10 let projektu benchmarkingu knihoven

Knihovny v benchmarkingu



Bibliotheksindex 2015 = 146 veřejných knihoven

# Kategorizace knihoven

Počet obyvatel obce
1 – 500
501 - 1 000
1 001 - 3 000
3 001 - 5 000
5 001 - 10 000
10 001 - 20 000
20 001 - 40 000
Více než 40 001
<b>Krajská knihovna</b>
<b>Krajská knihovna s městskou funkcí</b>

## Komu je benchmarking určen?

- Benchmarking je otevřen všem veřejným knihovnám
- Největší přínos může mít ve větších knihovnách
- Podmínka: schopnost poskytnout kompletní data pro srovnávání (zejména ekonomická)

# Sledujeme 33 indikátorů

Podmínky pro činnost knihovny	Uživatelé, služby	Financování, výdaje, efektivita
KF/1000 obyvatel	% obsl. populace	Provozní náklady/1 návštěva
% obnovy KF	% mládeže	Provozní náklady/1 obyvatele
Přírůstek/1000 obyvatel	Návštěvy/1 obyvatele	Náklady KF/obyvatele
Periodika/1000 obyvatel	Návštěvy/1 provoz. hod.	Náklady EIZ/obyvatele
Internet/1000 obyvatel	Virtuální návštěvy/1 obyvatele	Náklady KF/výpůjčky
Plocha/1000 obyvatel	% návštěv internetu	% provozních nákladů
Studijních míst./1000 obyvatel	Výpůjčky/1 obyvatele	% nákladů na KF
Úvazky/1000 obyvatel	Výpůjčky/čtenář	% osobních nákladů
Úvazky/1000 čtenářů	Obrat KF	% získaných dotací
Úvazky/1000 návštěvníků		% vlast. příjmů
Roční provoz. doba/1000 obyvatel	Kult. a vzděl. akce/1000 obyv.	
% roč. provoz. doby/prac. fond zam.	Internetové služby	

**Nabídka**

**Využití, služby**

**Financování, efektivita**

# Doplňující informace o činnosti knihovny

**Název knihovny:**

**Sídlo knihovny (obec/město):**

**Zřizovatel:**

**Uvedte typ organizace:**

**Vykonává knihovna regionální funkce**

**Provozuje knihovna hudební odd.?**

**Půjčuje knihovna zvukové dokumenty?**

## **Vzdělávací zařízení ve městě**

**Počet základních škol**

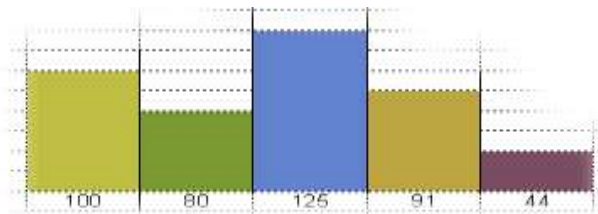
**Počet středních škol**

**Počet jiných vzdělávacích zařízení**

**Počet vysokých škol**

**Jiné**

# Databáze „Benchmarking knihoven“



Vložte heslo

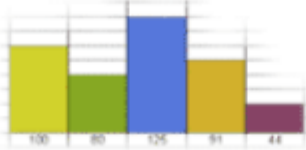


Co najdete v databázi?

# Práce s benchmarkingovou databází

- ❑ Zpracovatel a provozovatel: NIPOS
- ❑ Obsahuje data více než 310 knihoven – účastníků projektu
- ❑ Rok 2006, 2007, 2008, 2009, 2010, 2011, 2012, 2013, 2014
- ❑ Umožňuje:
  - **Propočet výkonových indikátorů z vložených statistických dat**
  - **Zjištění minimálních, průměrných, maximálních hodnot indikátorů a hodnotu mediánu pro jednotlivé kategorie knihoven**
  - **Vzájemné porovnávání výkonových indikátorů vybraných knihoven**
  - **Sledování trendu jednotlivých indikátorů**
- ❑ **Přístup do databáze: pouze pro účastníky projektu**





# Benchmarking knihoven

vyhodnocování výkonu a kvality činnosti knihoven metodou benchmarkingu

provokuje Národní informační a poradenské středisko pro kulturu, Praha

[Úvod](#)

[Knihovny](#)

[Přehled](#)

[Srovnání](#)

[Trendy](#)

[O benchmarkingu](#)

[Kontakt](#)

Zde naleznete seznam knihoven dobrovolně se účastnících v projektu Benchmarking knihoven. Seznam slouží ke snadné orientaci a udává také kolik obyvatel má místo ve kterém knihovny sídlí. Knihovny je možné seřadit podle místa kde sídlí (výchozí řazení) nebo vzestupně podle počtu obsluhovaných obyvatel.

Vyberte rok: 2011 země: CZ

- CZ
- SK
- CZ+SK

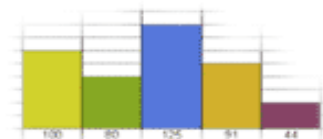
legenda:

- Městské a obecní knihovny
- Krajské knihovny s krajskou funkcí
- Krajské knihovny bez městské funkce

Seznam zúčastněných knihoven v roce 2011 (celkem 201)  
 seřadit podle: [města](#) (abecedně) | [počtu obyvatel](#) (vzestupně)

město	knihovna	počet obyvatel
Benešov	Městská knihovna Benešov	16343
Benešov nad Černou	Obecní knihovna Benešov nad Černou	1198
Bílovec	Městská knihovna Bílovec	7634
Blatná	Knihovna Blatná	6245
Blovice	Městská knihovna Blovice	4114
Bohumín	Městská knihovna Bohumín	22512
Bohuňovice	Obecní knihovna Bohuňovice	2554
Borohrádek	Městská knihovna Borohrádek	2079
Borovany	Knihovna Augustina Dubenského	4013
Brandýs nad Labem - Stará Boleslav	Knihovna Eduarda Petišky	16009
Brandýs nad Orlicí	Městská knihovna Brandýs nad Orlicí	1379
Brno	Moravská zemská knihovna v Brně	371371
Brno	Knihovna Jiřího Mahena v Brně	371371
Dobruška	Městská knihovna Dobruška	5755

**Vyběr si knihovny pro porovnávání**



## Benchmarking knihoven

Vyhodnocování výkonu a kvality činnosti knihoven metodou benchmarkingu

Provozuje [Národní informační a poradenské středisko pro kulturu](#)

zvolená měna:

CZK

EUR

Přihlášený uživatel: Administrátor (evid.č. 399999999) | Vyplnit dotazník za rok: [2012](#) [2013](#) [2014](#) **nové!** | [Odhlásit](#)

[Úvod](#) [Knihovny](#) [Přehled](#) **Srovnání** [Trendy](#) [O benchmarkingu](#) [Kontakt](#)

Ve Srovnání můžete porovnávat výkony jednotlivých knihoven mezi sebou, s průměrem celé skupiny, nebo s celostátním průměrem.

Vyberte rok:  skupinu:  zemi:

První knihovna:  (číslo v závorce udává počet obyvatel = obsluhovanou populaci)

Druhá knihovna:  (číslo v závorce udává počet obyvatel = obsluhovanou populaci)

### Porovnání výkonů

- Brandýs nad Labem - Stará Boleslav (17794)
- Bruntál (16960)
- Bytča (11279)
- Čáslav (10335)
- Česká Třebová (15783)
- Český Krumlov (12970)
- Detva (14965)
- Dolný Kubín (19424)
- Domažlice (10430)
- Dvůr Králové nad Labem (16100)
- Frenštát pod Radhoštěm (10817)
- Galanta (14977)
- Hlučín (14122)
- Chodov (14045)
- Jeseník (11741)
- Jičín (16259)
- Jirkov (19910)
- Kuřim (10745)
- Kutná Hora (19882)

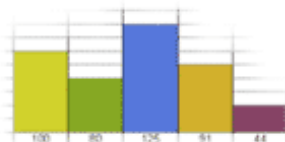
indikátor

#### Podmínky pro činnost knihovny

1. Objem knihovního fondu na 1000
2. % obnovy knižního fondu
3. Objem přírůstků na 1000 obyvatel
4. Počet exemplářů docházejících p...
5. Počet internetových stanic na 100
6. Plocha knihovny pro uživatele v m...
7. Počet studijních míst na 1000 oby...
8. Počet zaměstnanců (úvazků) na
9. Počet zaměstnanců (úvazků) na
10. Počet zaměstnanců (úvazků) na 1000 návštěvníků
11. Roční provozní doba na 1000 obyvatel

indikátor	hodnoty celé skupiny (knihoven: 49)				celostátní průměry CZ	
	min.	průměr	medián	max.	průměr	počet knihoven
1. Objem knihovního fondu na 1000	24,88	5 127,93	4 879,74	9 624,88	5 408,00	77
2. % obnovy knižního fondu	3,23	3,37	3,31	6,80	3,48	77
3. Objem přírůstků na 1000 obyvatel	0,51	172,70	160,31	517,55	186,64	77
4. Počet exemplářů docházejících p...	8,83	6,46	6,57	15,78	6,06	77
5. Počet internetových stanic na 100	0,56	0,76	0,69	1,92	0,66	77
6. Plocha knihovny pro uživatele v m...	12,18	39,95	33,77	157,10	36,75	77
7. Počet studijních míst na 1000 oby...	5,16	3,16	2,99	8,65	2,79	76
8. Počet zaměstnanců (úvazků) na	0,75	0,62	0,61	1,09	0,55	77
9. Počet zaměstnanců (úvazků) na	0,19	0,19	0,17	0,52	0,23	77
10. Počet zaměstnanců (úvazků) na 1000 návštěvníků	0,19	0,19	0,17	0,52	0,23	77
11. Roční provozní doba na 1000 obyvatel	392,79	392,79	159,77	392,79	(?)	(?)

Výběr knihoven pro srovnání



## Benchmarking knihoven

Vyhodnocování výkonu a kvality činnosti knihoven metodou benchmarkingu

Provozuje [Národní informační a poradenské středisko pro kulturu](#)

zvolená měna:

- CZK  
 EUR

Přihlášený uživatel: Administrátor (evid.č. 39999999) | Vyplnit dotazník za rok: [2012](#) [2013](#) [2014](#) **nové!** | [Odhlásit](#)

[Úvod](#)

[Knihovny](#)

[Přehled](#)

**Srovnání**

[Trendy](#)

[O benchmarkingu](#)

[Kontakt](#)

Ve Srovnání můžete porovnávat výkony jednotlivých knihoven mezi sebou, s průměrem celé skupiny, nebo s celostátním průměrem.

Vyberte rok:  skupinu:  zemi:

První knihovna:  (číslo v závorce udává počet obyvatel = obsluhovanou populaci)

Druhá knihovna:  (číslo v závorce udává počet obyvatel = obsluhovanou populaci)

### Porovnání výkonů [exportovat toto porovnání do XLS](#)

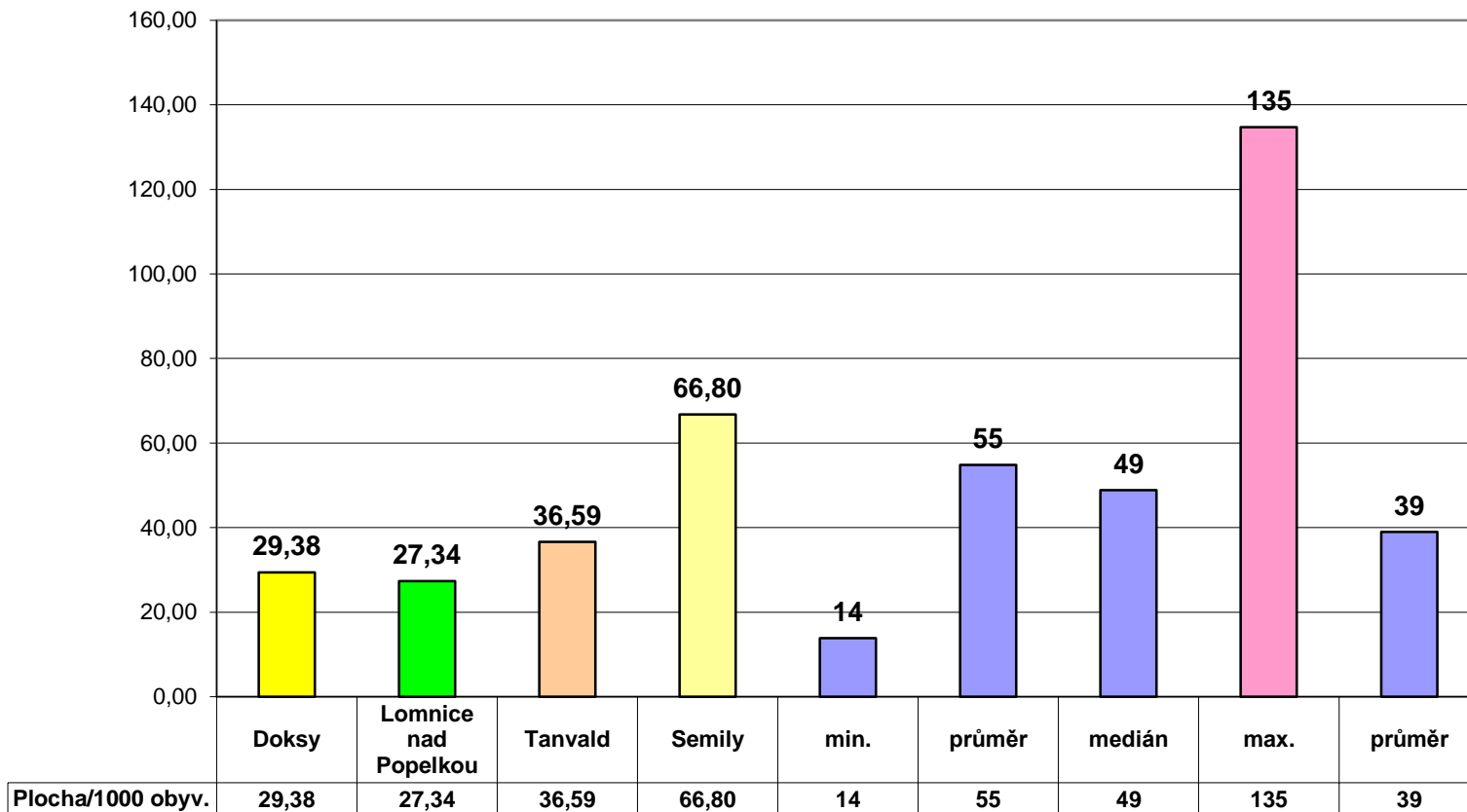
indikátor	hodnoty vybraných		hodnoty celé skupiny (knihoven: 49)				celostátní průměry CZ	
	1. knihovna	2. knihovna	min.	průměr	medián	max.	průměr	počet knihoven
<b>Podmínky pro činnost knihovny</b>								
1. Objem knihovního fondu na 1000 obyvatel	9 624,88	3 658,48	1 547,14	5 127,93	4 879,74	9 624,88	5 408,00	77
2. % obnovy knižního fondu	3,23	4,90	0,12	3,37	3,31	6,80	3,48	77
3. Objem přírůstků na 1000 obyvatel	310,51	179,22	3,21	172,70	160,31	517,55	186,64	77
4. Počet exemplářů docházejících periodik na 1000 obyvatel	8,83	6,52	0,67	6,46	6,57	15,78	6,06	77
5. Počet internetových stanic na 1000 obyvatel	0,56	0,56	0,22	0,76	0,69	1,92	0,66	77
6. Plocha knihovny pro uživatele v m2 na 1000 obyvatel	52,18	29,22	11,50	39,95	33,77	157,10	36,75	77
7. Počet studijních míst na 1000 obyvatel	5,16	3,09	0,26	3,16	2,99	8,65	2,79	76
8. Počet zaměstnanců (úvazků) na 1000 obyvatel	0,75	0,51	0,13	0,62	0,61	1,09	0,55	77
9. Počet zaměstnanců (úvazků) na 1000 registrovaných čtenářů	3,22	3,02	1,89	3,79	3,64	8,94	3,84	77
10. Počet zaměstnanců (úvazků) na 1000 návštěvníků	0,19	0,21	0,10	0,19	0,17	0,52	0,23	77
11. Roční provozní doba na 1000 obyvatel	392,79	154,10	84,38	159,77	147,92	392,79	(?)	(?)
12. % roční provozní doby z celkového pracovního fondu	20,14	15,00	5,15	15,55	14,33	77,00	(?)	(?)

# **Příklad srovnávání knihoven**

# Srovnávané knihovny

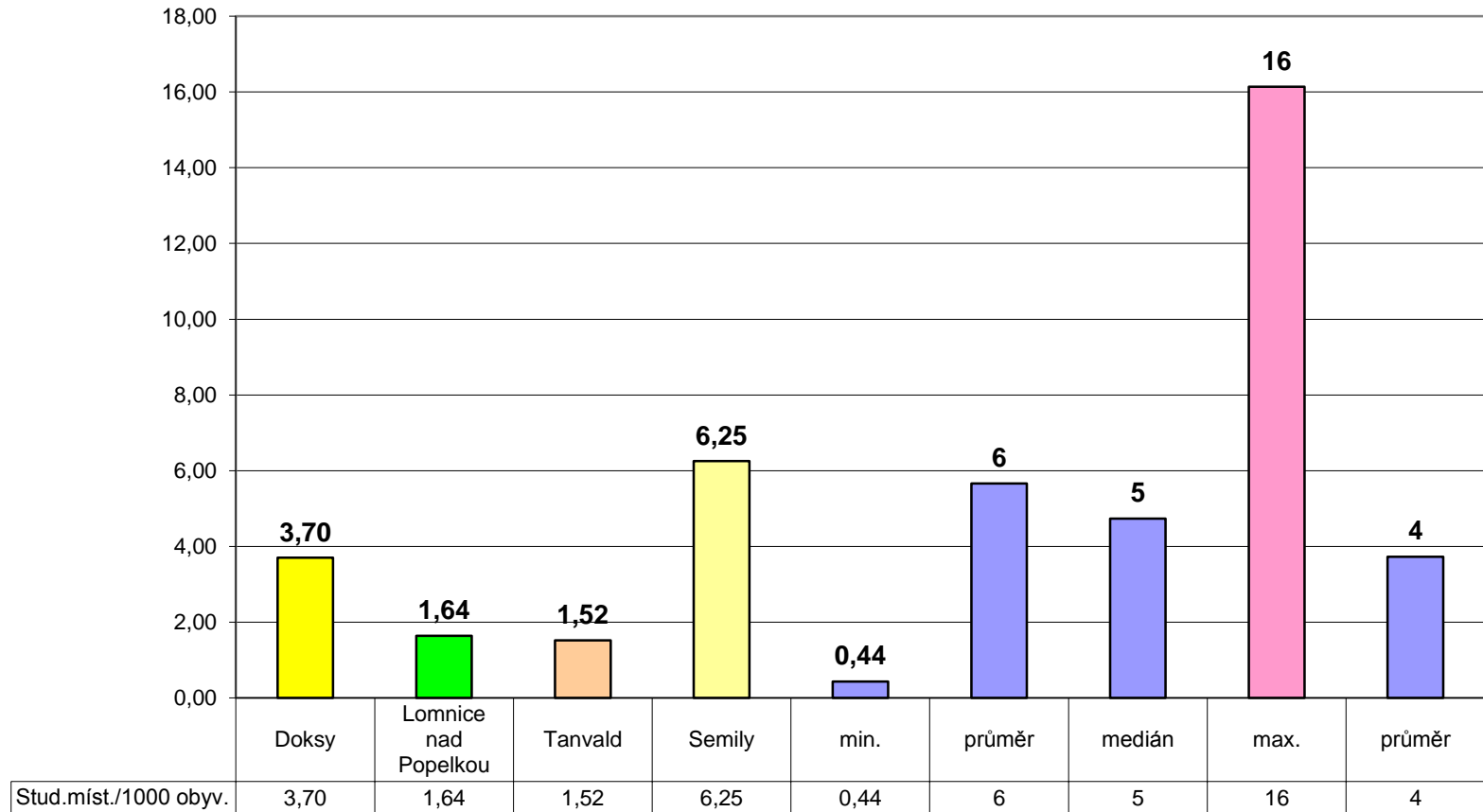
	Počet obyvatel	Pobočky	Školy	Poplatek dospělý	Poplatek děti
Doksy	5 139	0	2	100 Kč	50 Kč
Lomnice nad Popelkou	5 486	0	4	100 Kč	50 Kč
Tanvald	6 559	0	7	180 Kč	90 Kč
Semily	8 638	1	7	150 Kč	60 Kč

# Plocha knihovny pro uživatele v m<sup>2</sup> na 1000 obyvatel



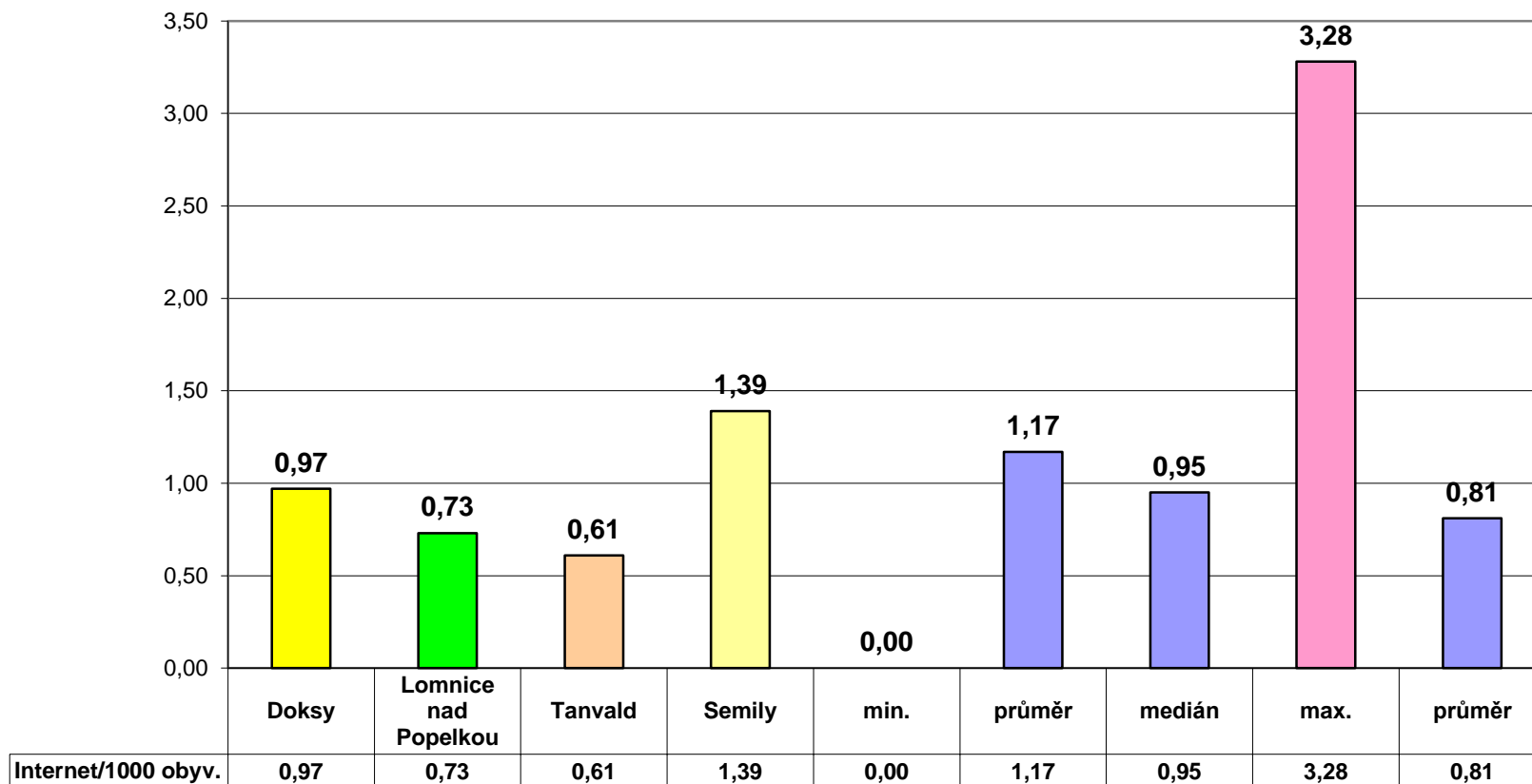
Standard ČR, SRN: minimálně 60 m<sup>2</sup>

# Počet studijních míst na 1000 obyvatel



Standard ČR: 2 stud. místa/1000 obyvatel 23

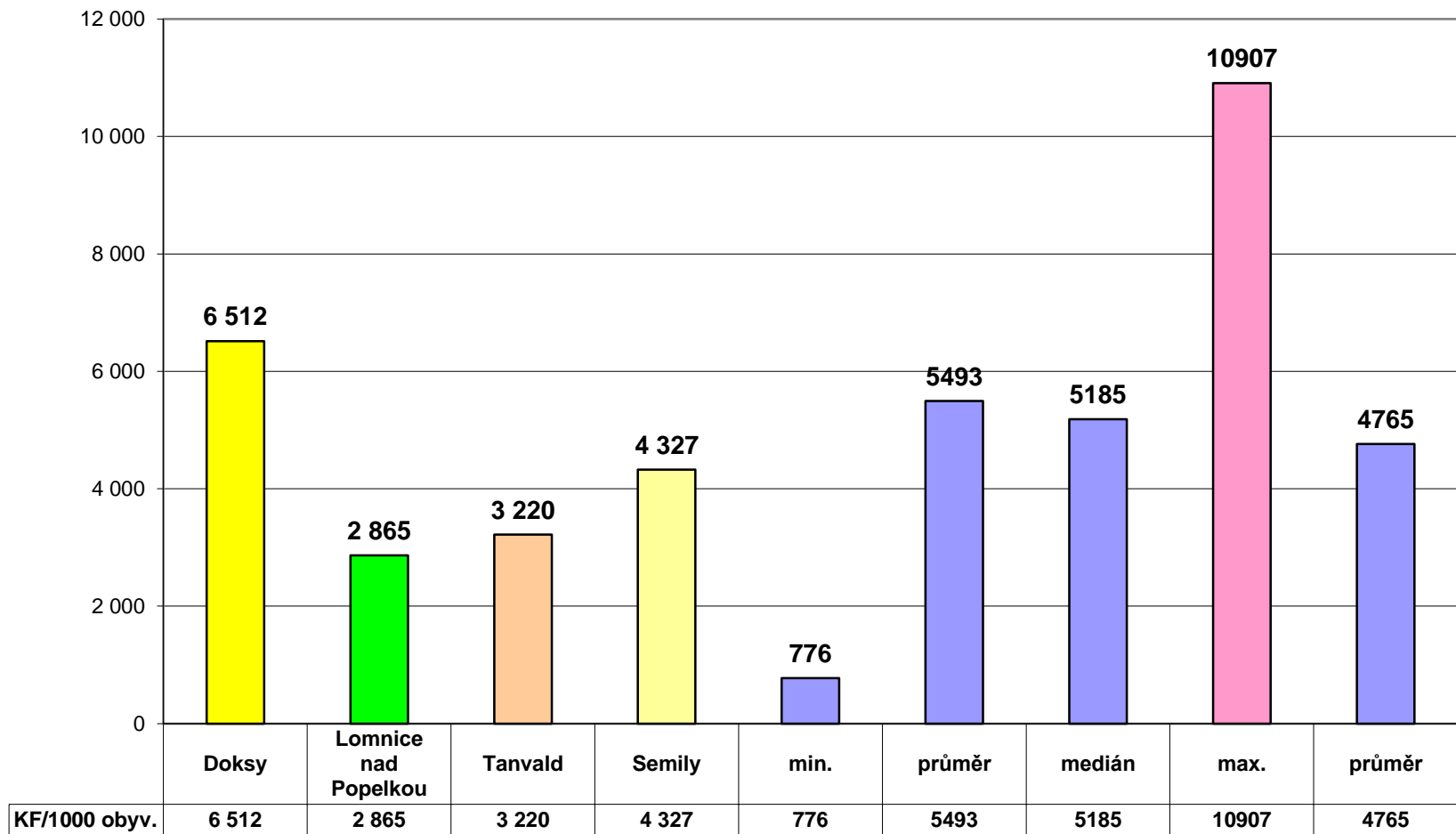
# Počet internetových stanic na 1000 obyvatel



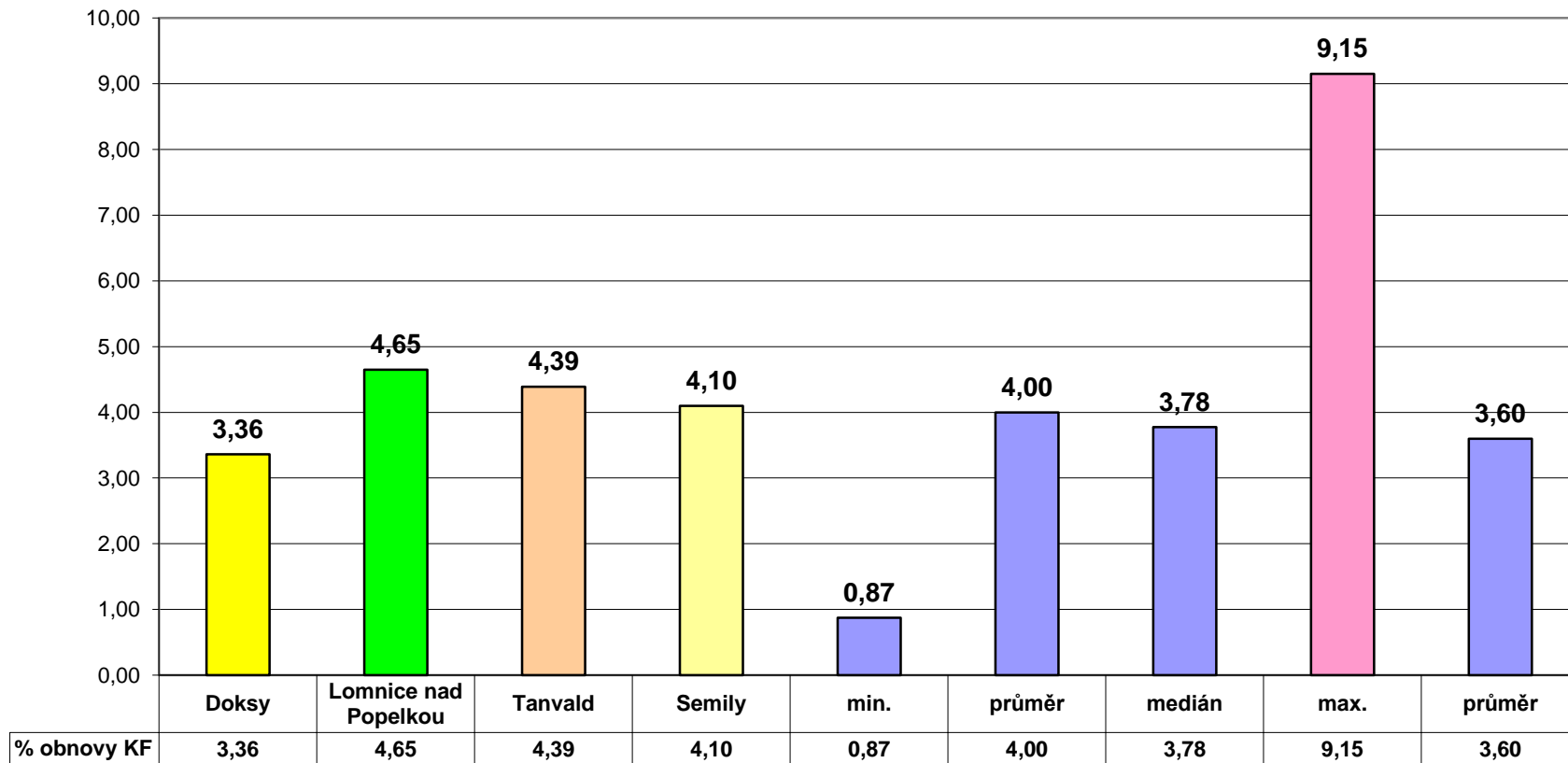
Standard ČR: 0,5 stanice/1 obyvatel



# Objem knihovního fondu na 1000 obyvatel

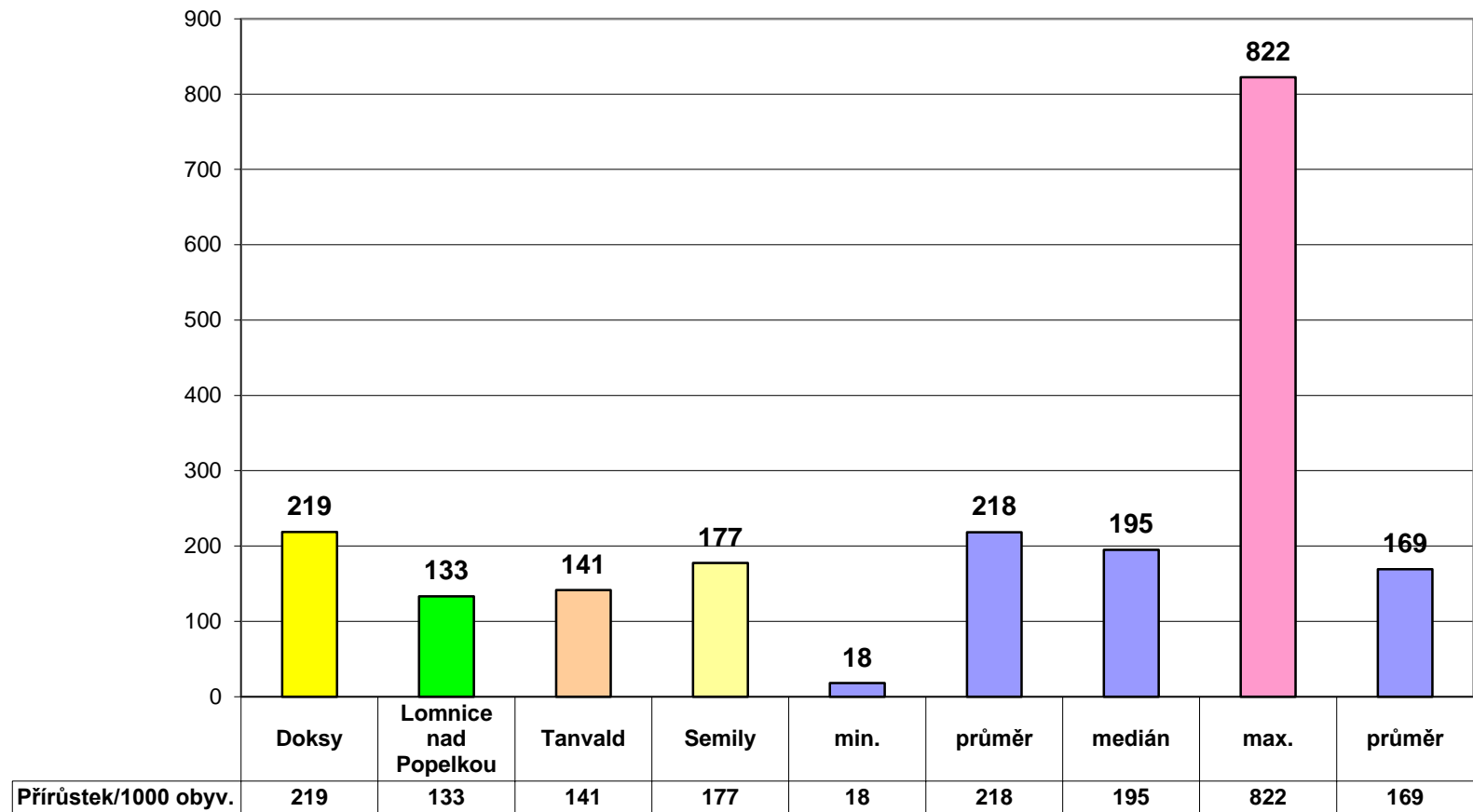


# % obnovy knižního fondu

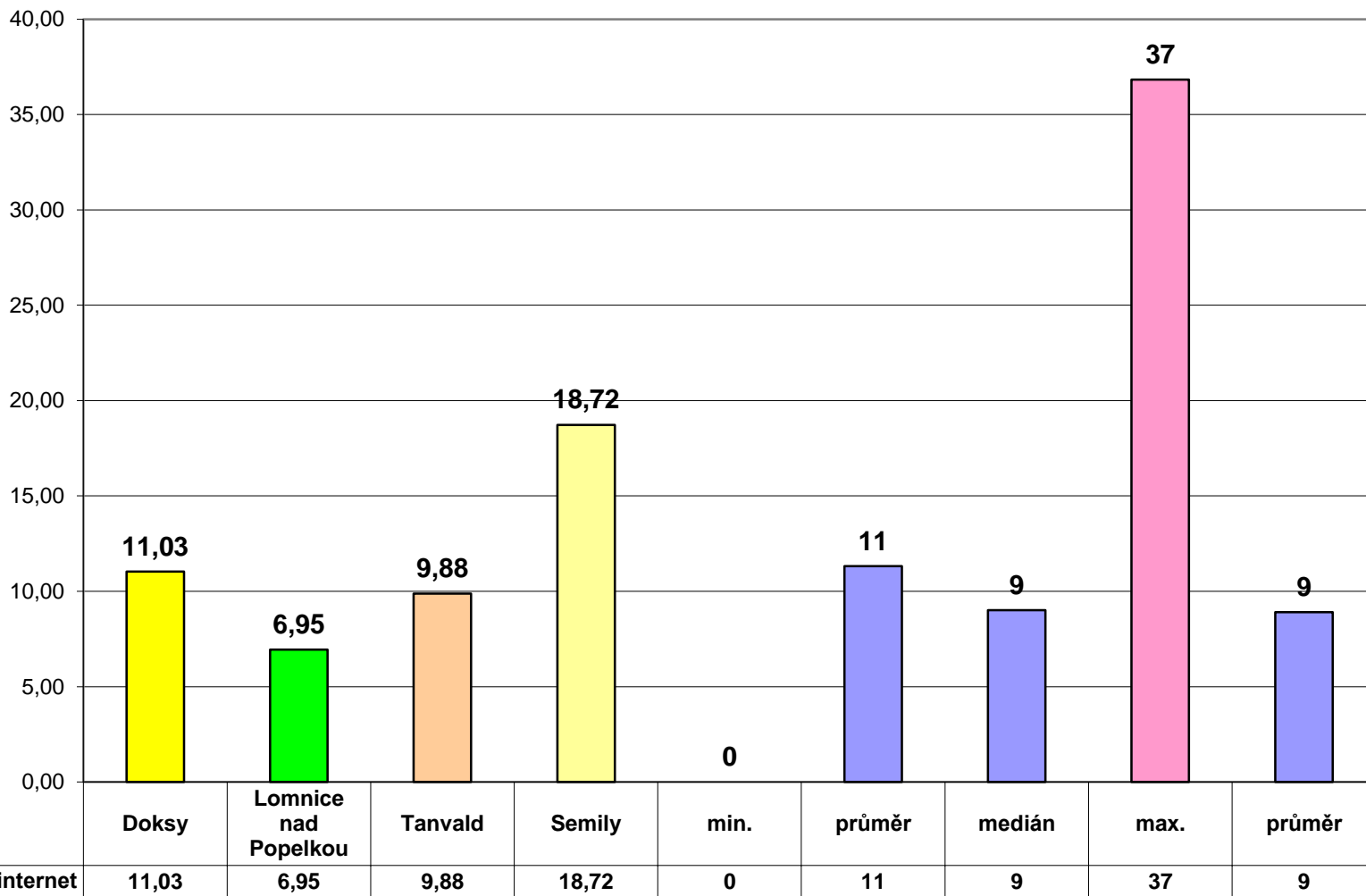


Standard ČR, SRN: 10 %

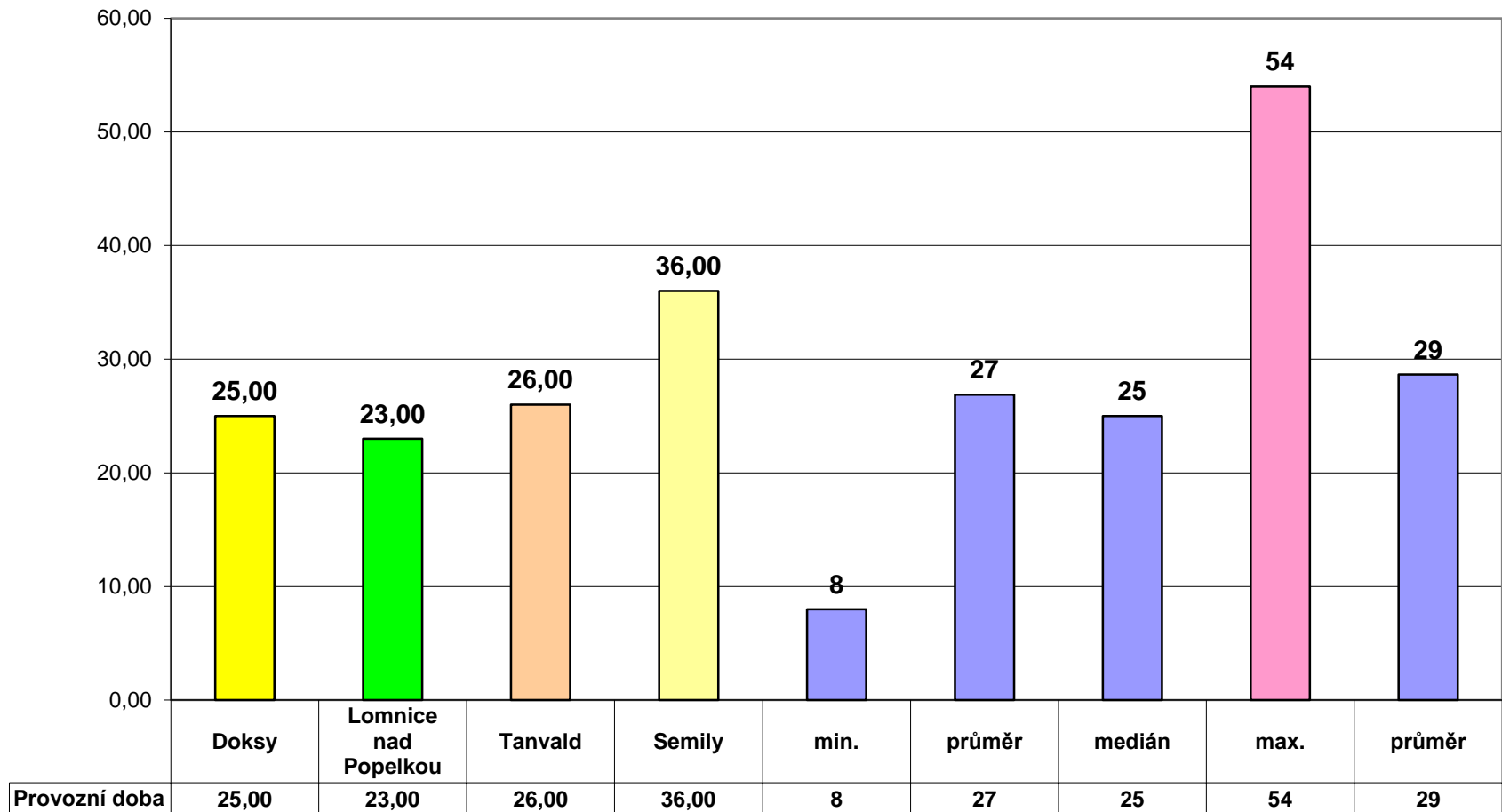
# Objem přírůstků na 1000 obyvatel



# Počet výpůjček na registrovaného čtenáře

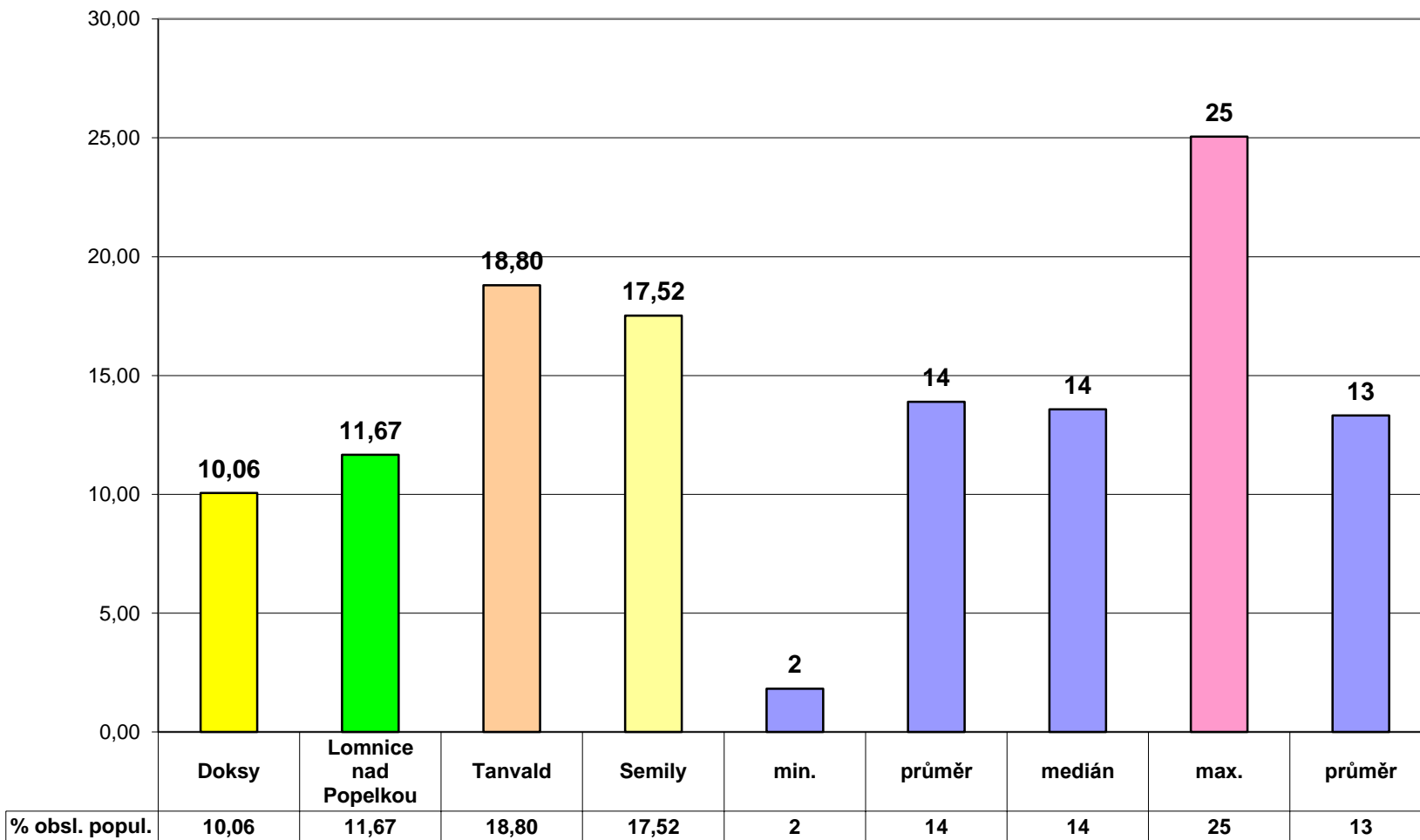


# Počet hodin pro veřejnost týdně

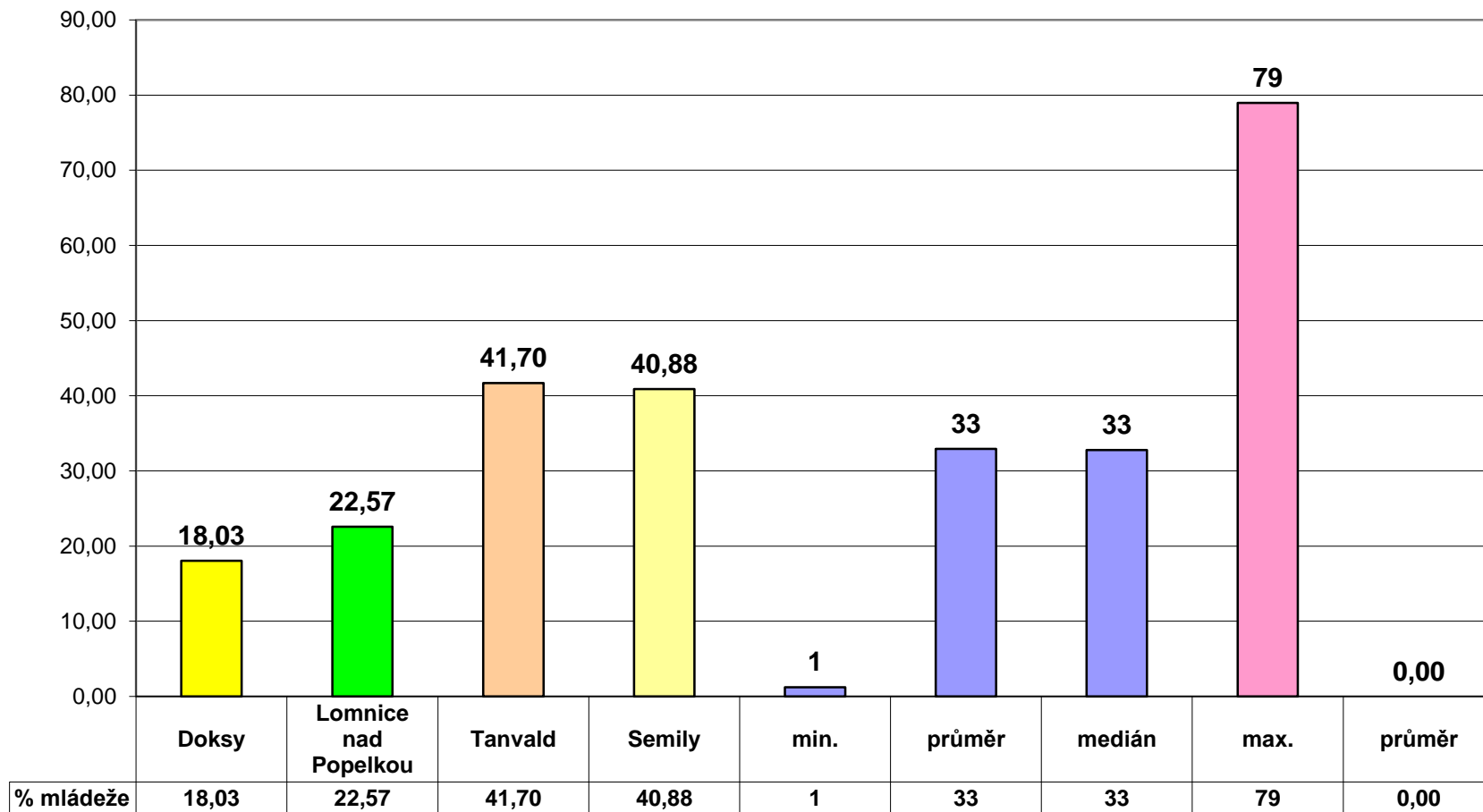


Standard ČR 28 až 40 hodin

# Registrovaní čtenáři - % z obsluhované populace

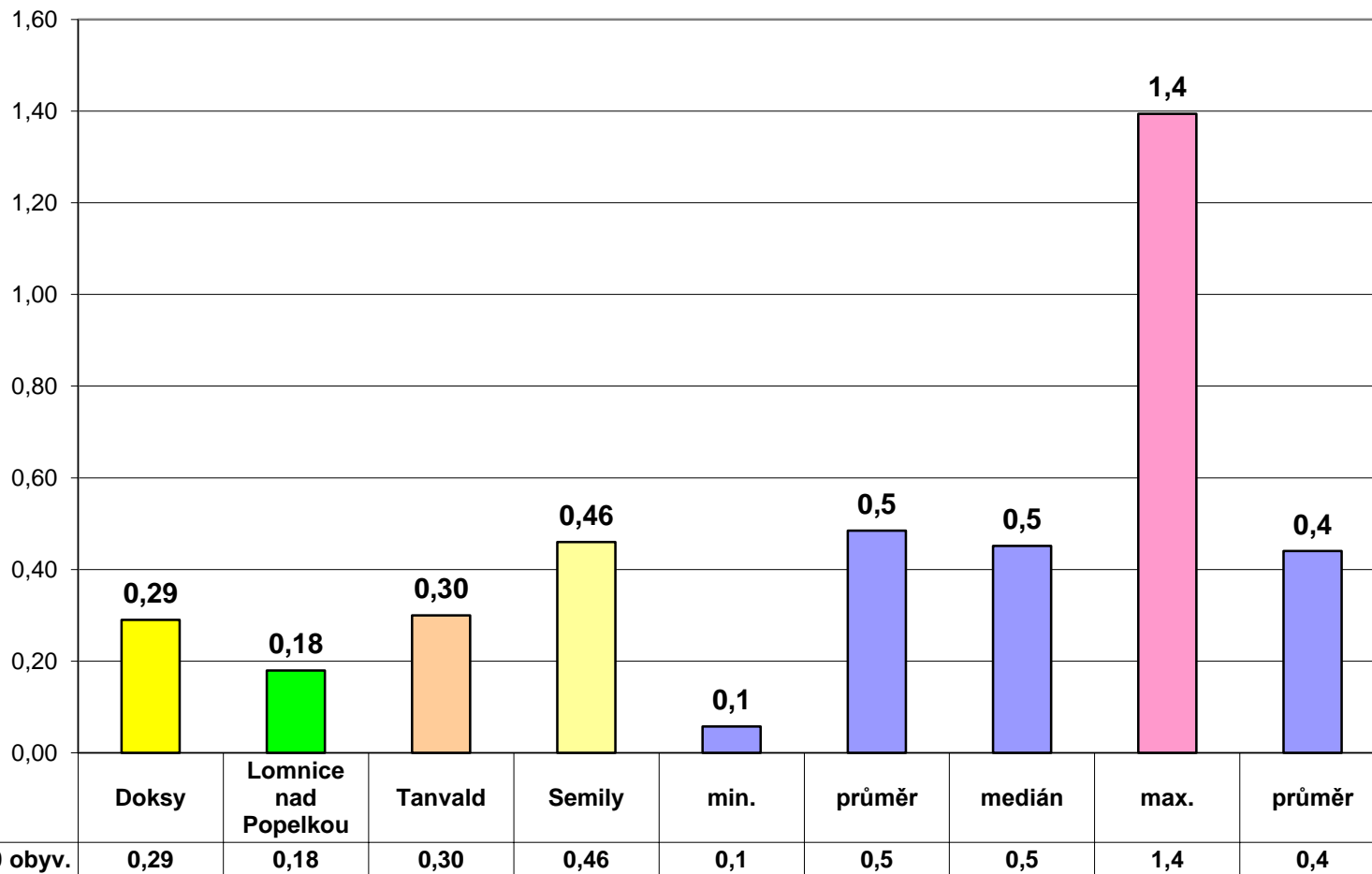


# Registrovaní čtenáři do 15 let - % z obsluhované populace mládeže do 15 let



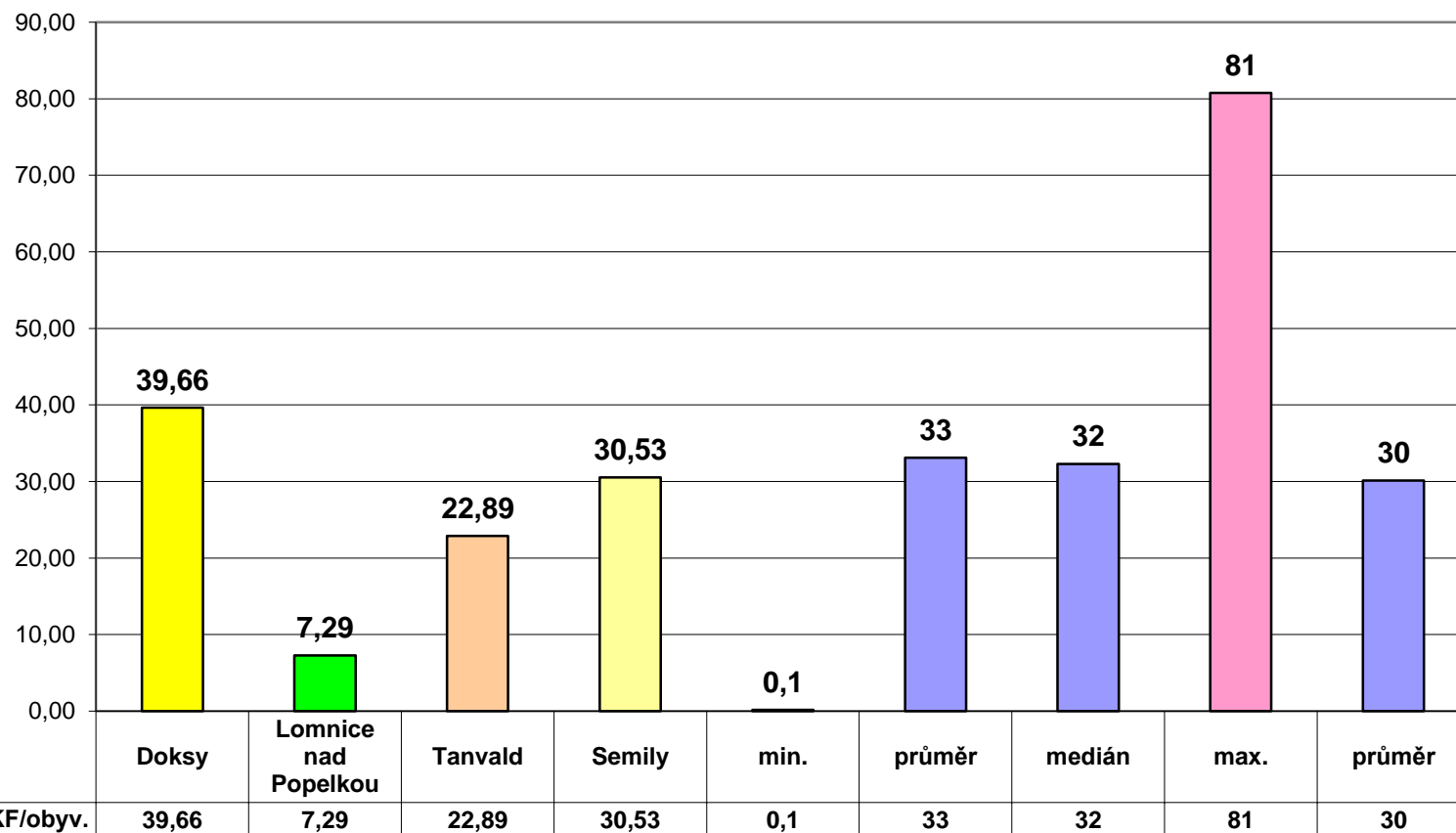
Standard SRN: 60 %

# Počet zaměstnanců (úvazků) na 1000 obyvatel



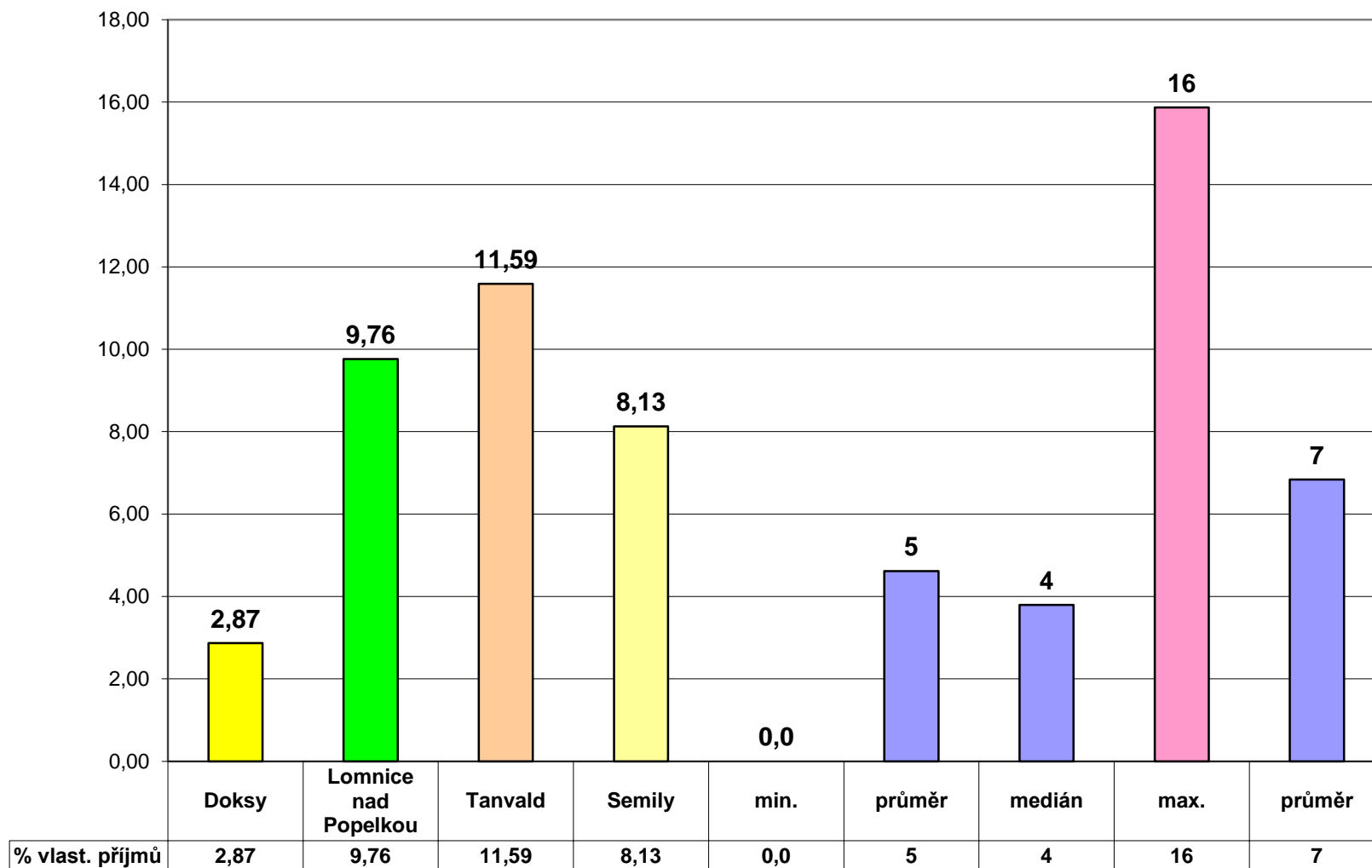


# Náklady na pořízení knihovního fondu (tradiční dokumenty) na 1 obyvatele

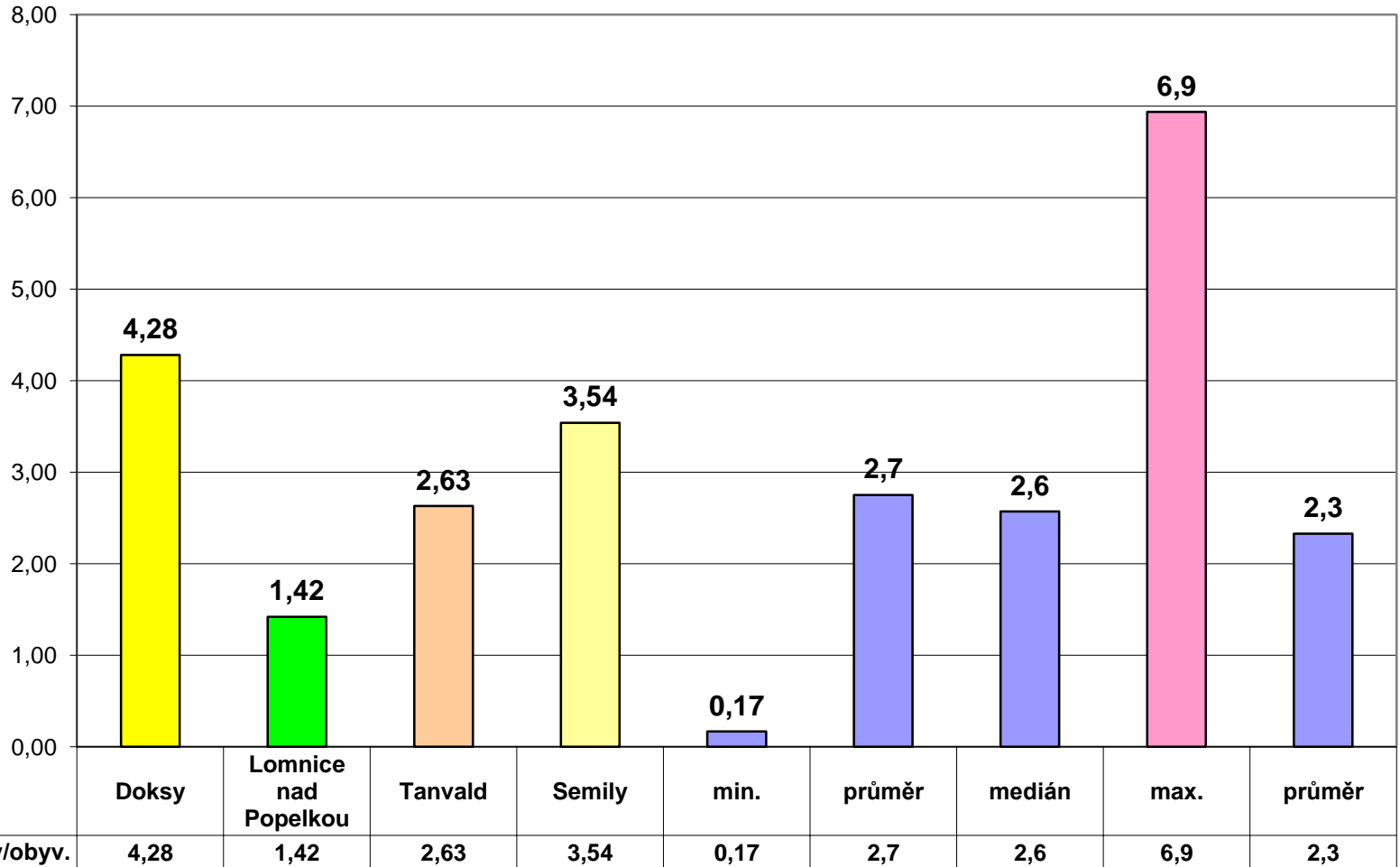


Standard ČR: 30 – 45 Kč/1 obyvatele

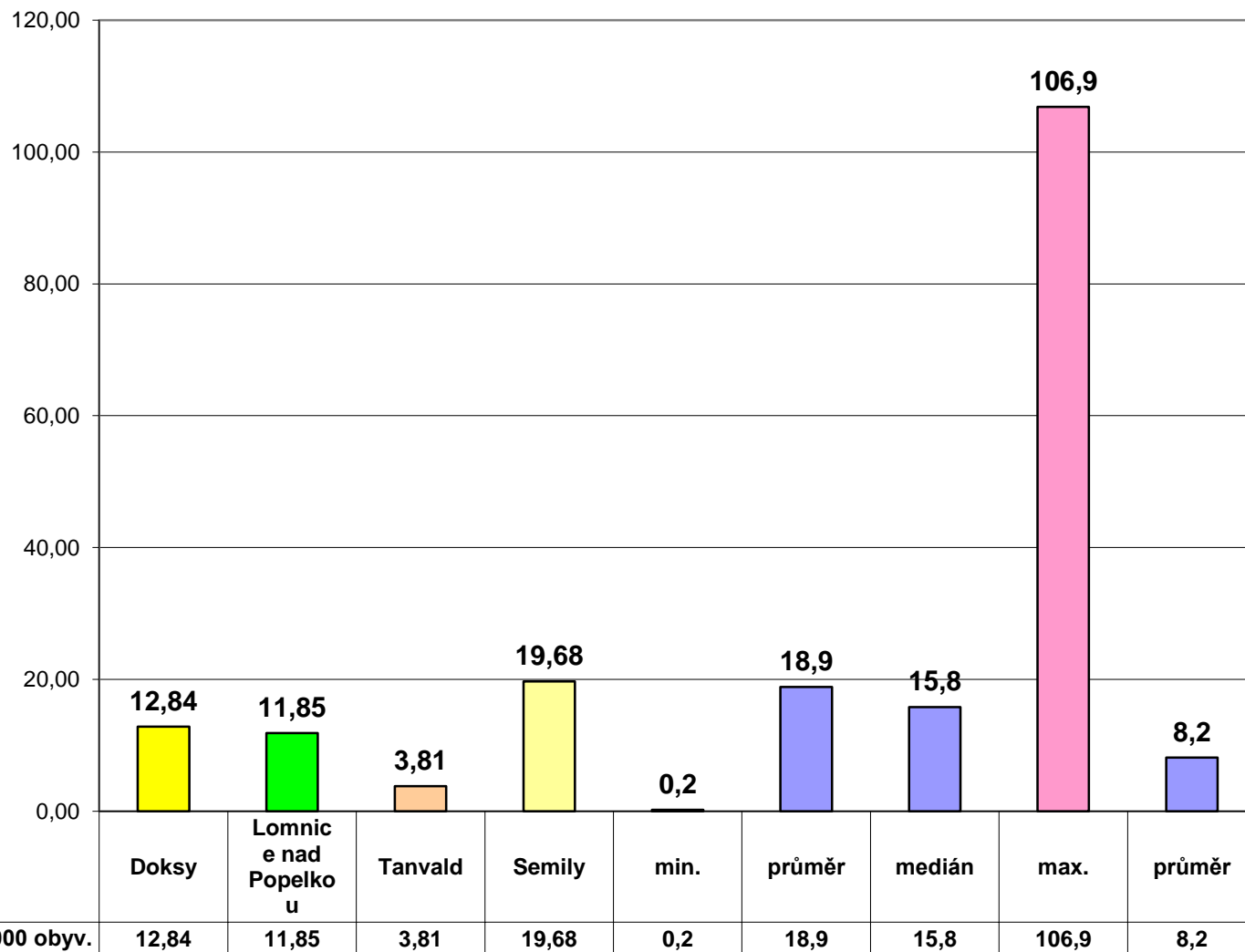
# % vlastních příjmů na celkovém rozpočtu knihovny z celkových příjmů na provoz



# Počet návštěv na jednoho obyvatele

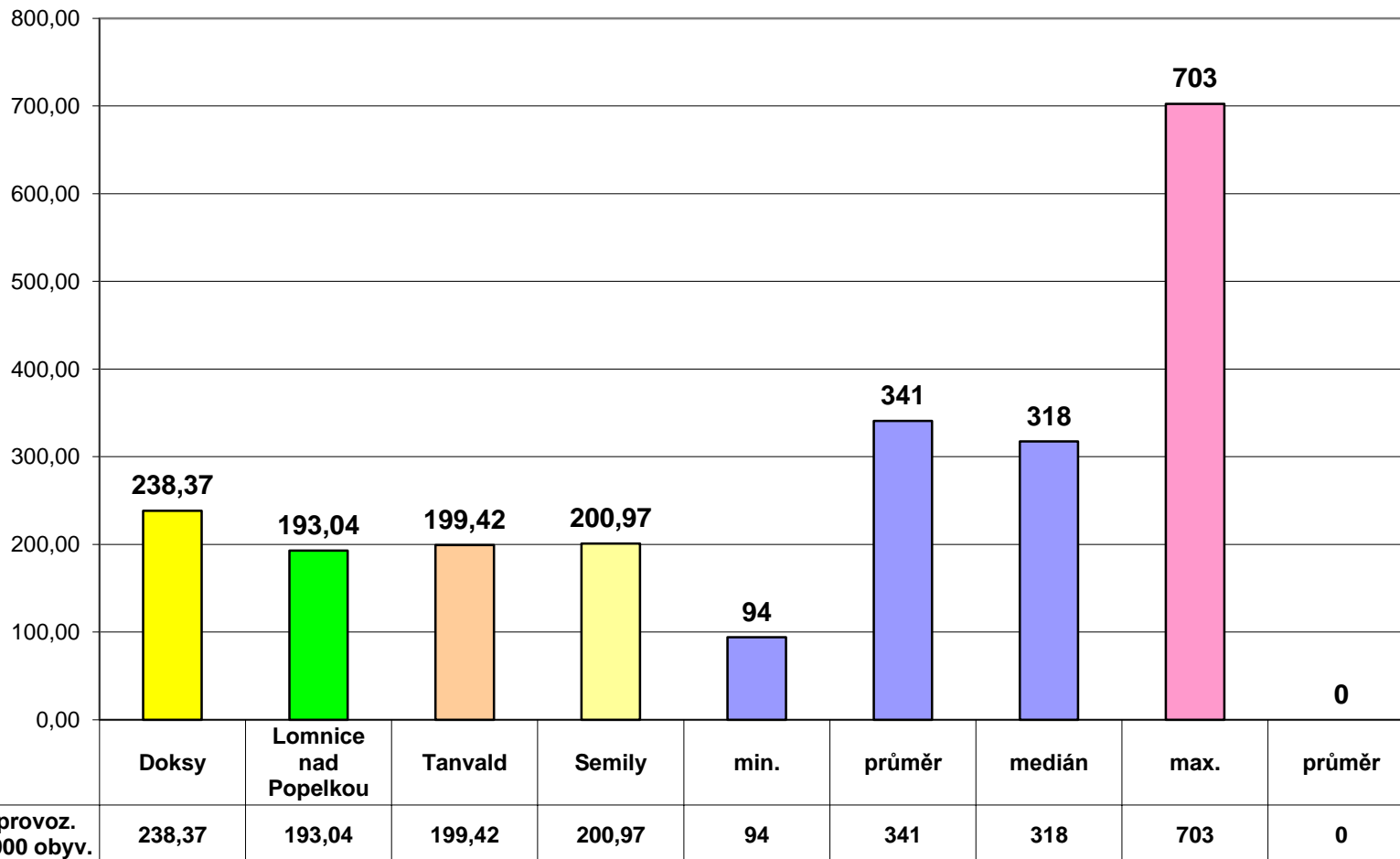


# Vzdělávací a kulturní akce na 1000 obyvatel

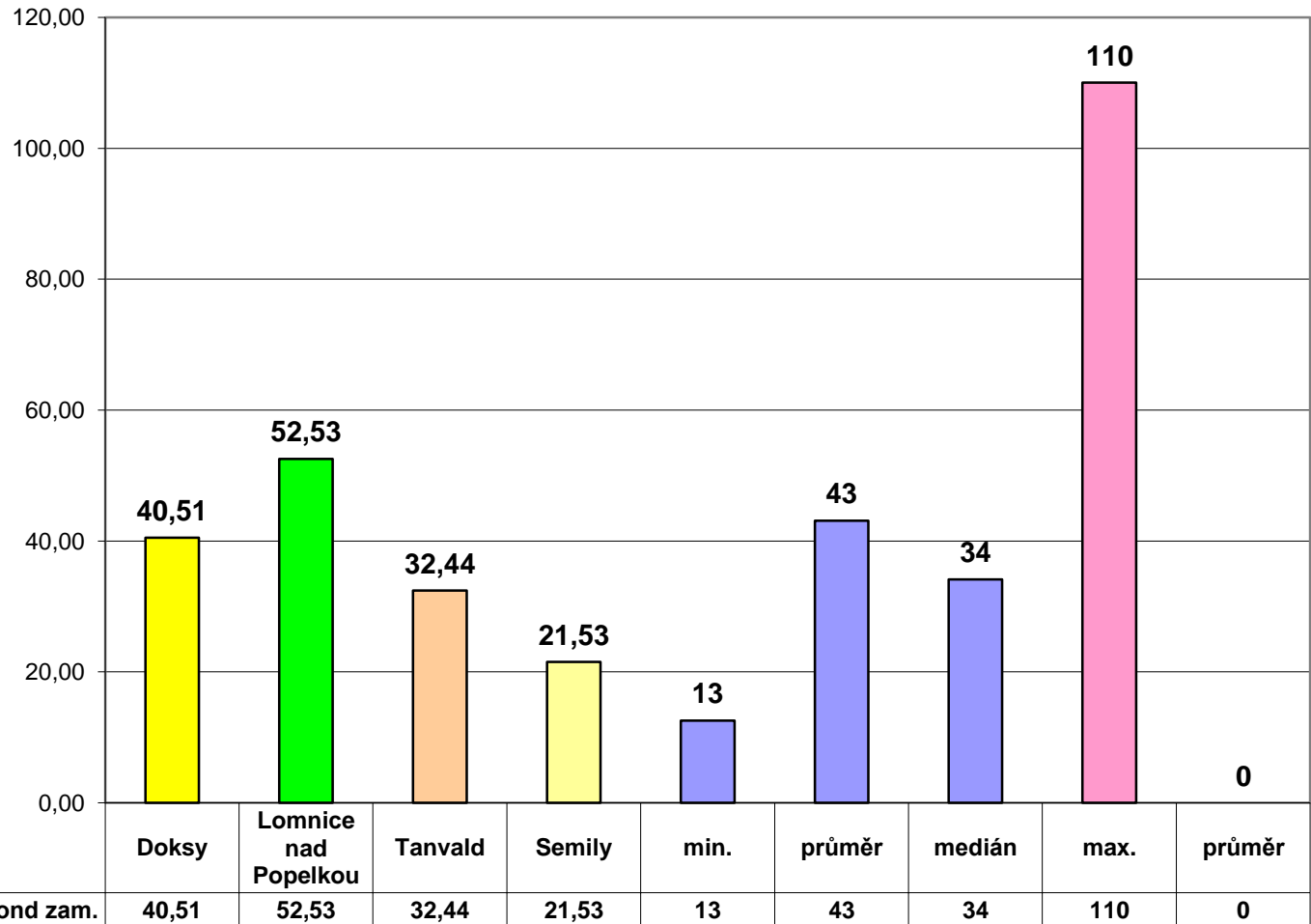


Kult. a vzděl. akce/1000 obyv.

# Roční provozní doba na 1000 obyvatel

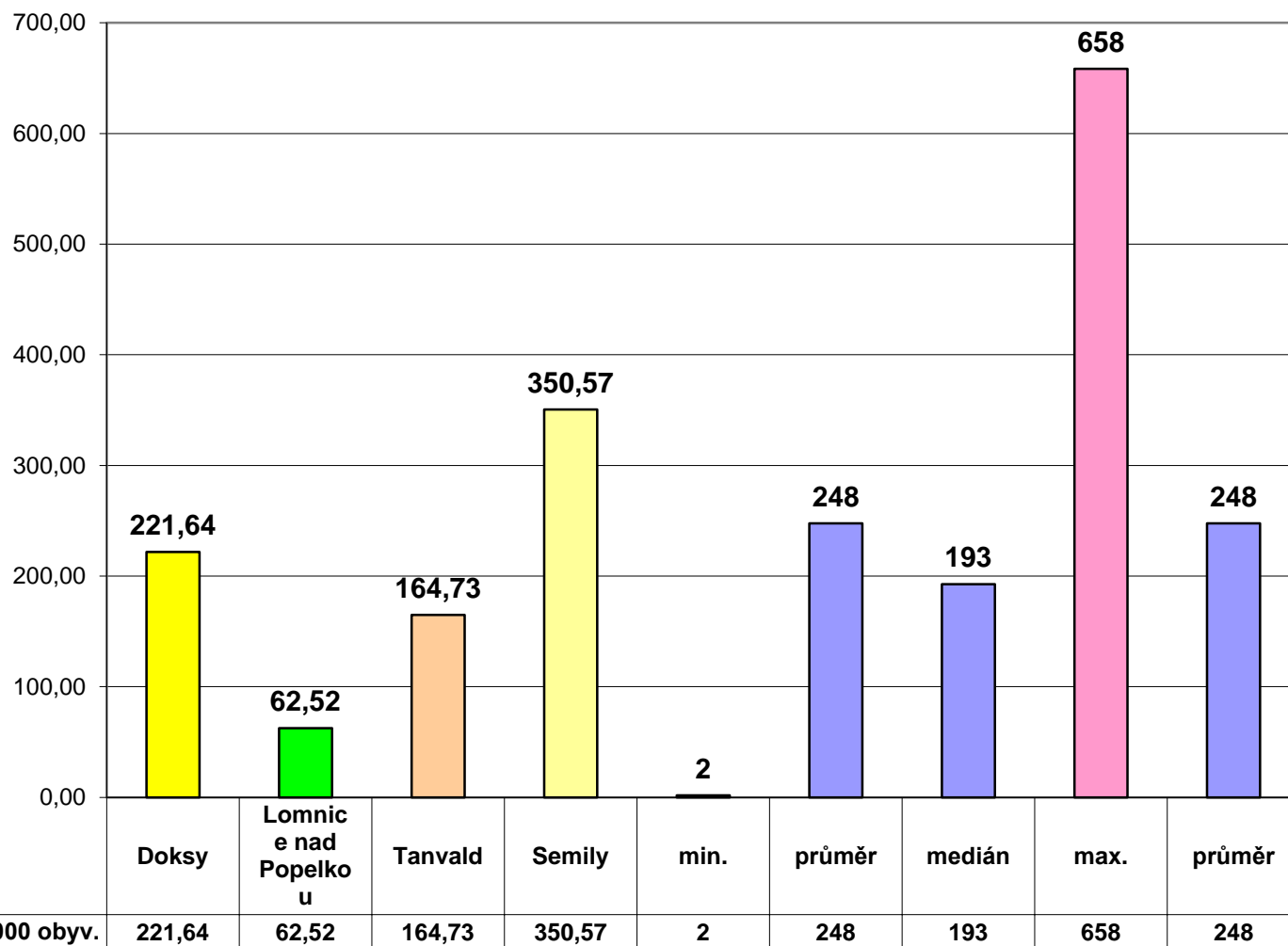


# % roční provozní doby z celkové pracovního fondu zaměstnanců

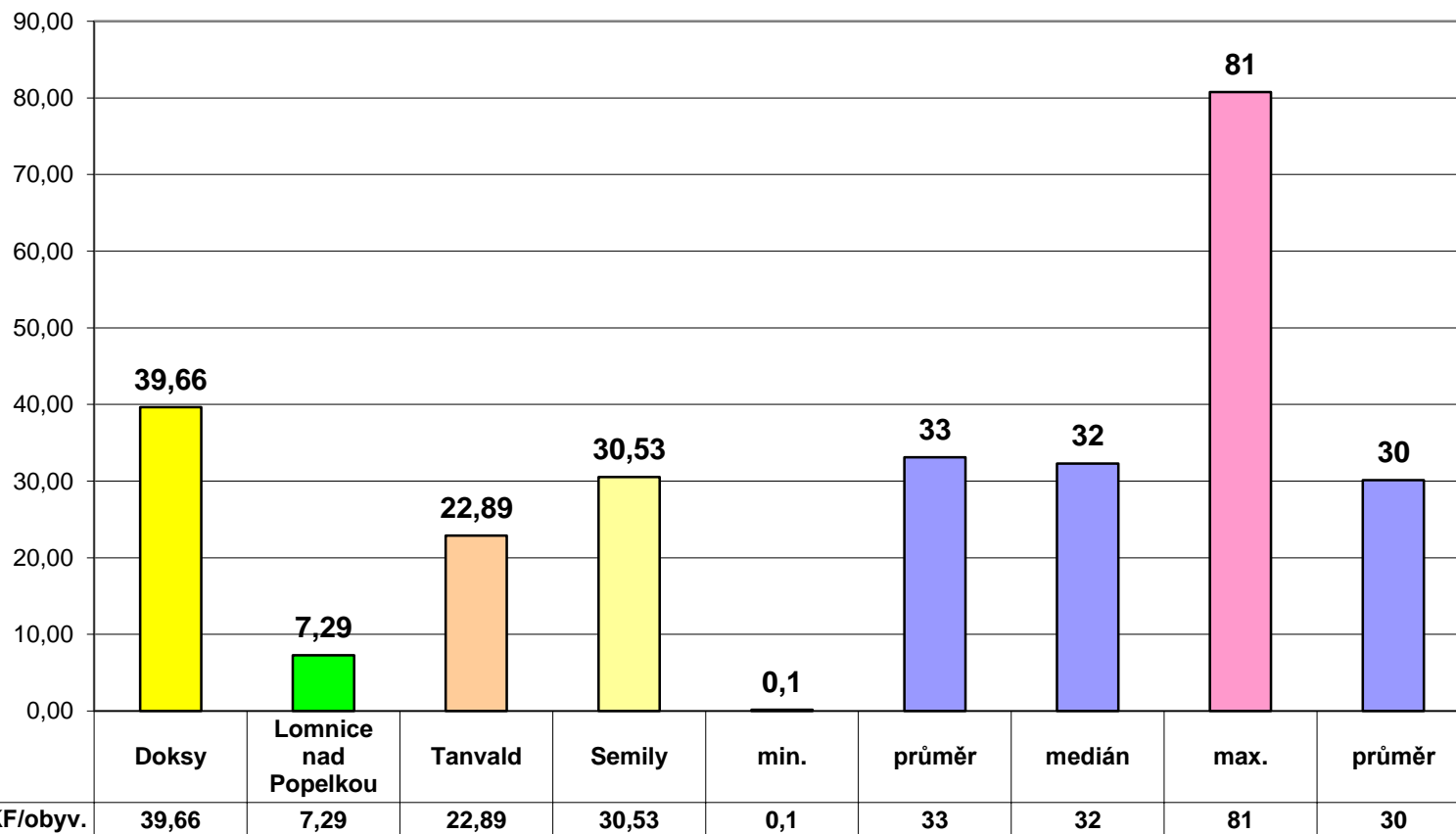


% roč. provoz. doby/prac. fond zam.

# Celkové provozní náklady v přepočtu na jednoho obyvatele



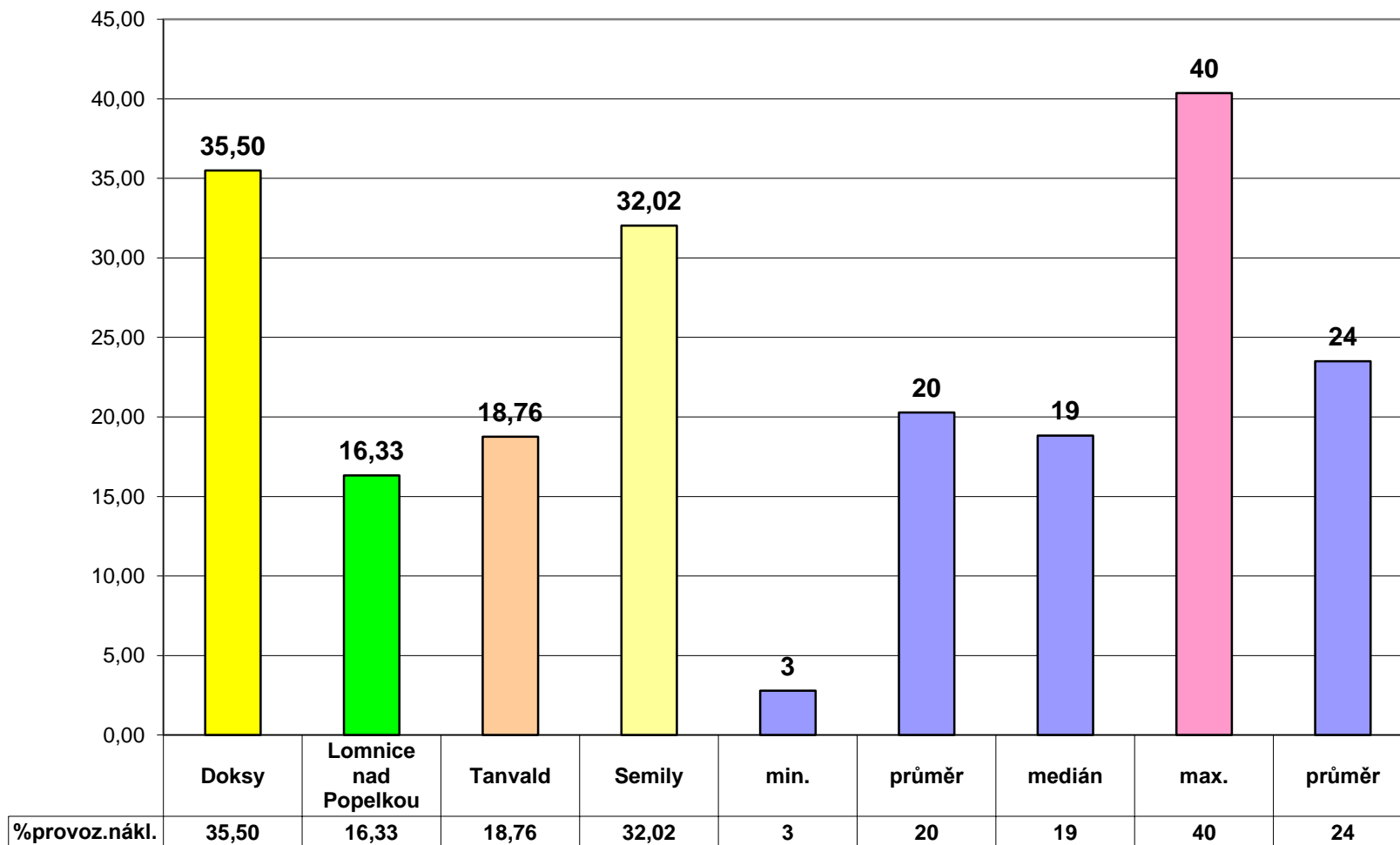
# Náklady na pořízení knihovního fondu (tradiční dokumenty) na 1 obyvatele



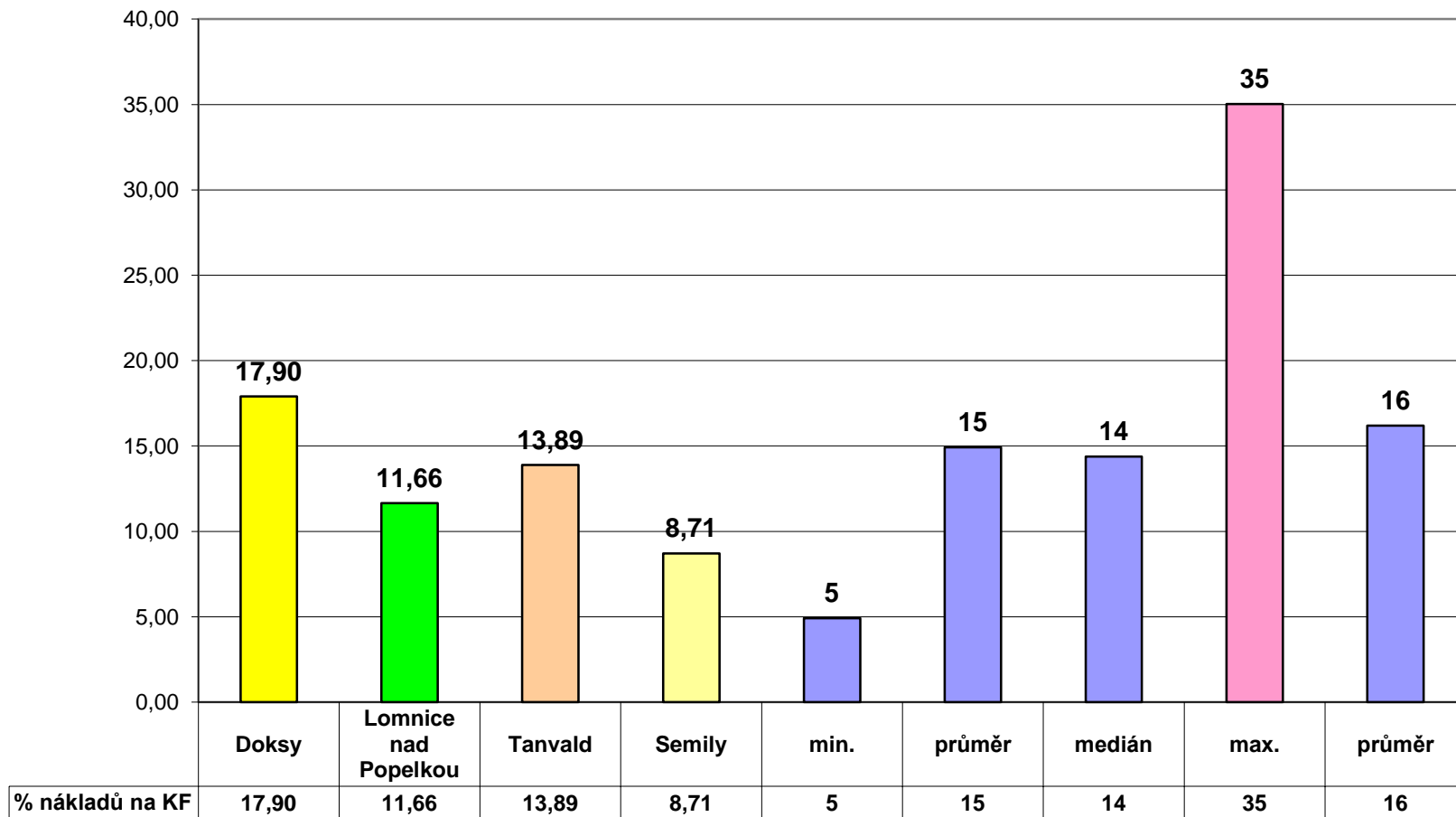
Standard ČR: 30 – 45 Kč/1 obyvatele



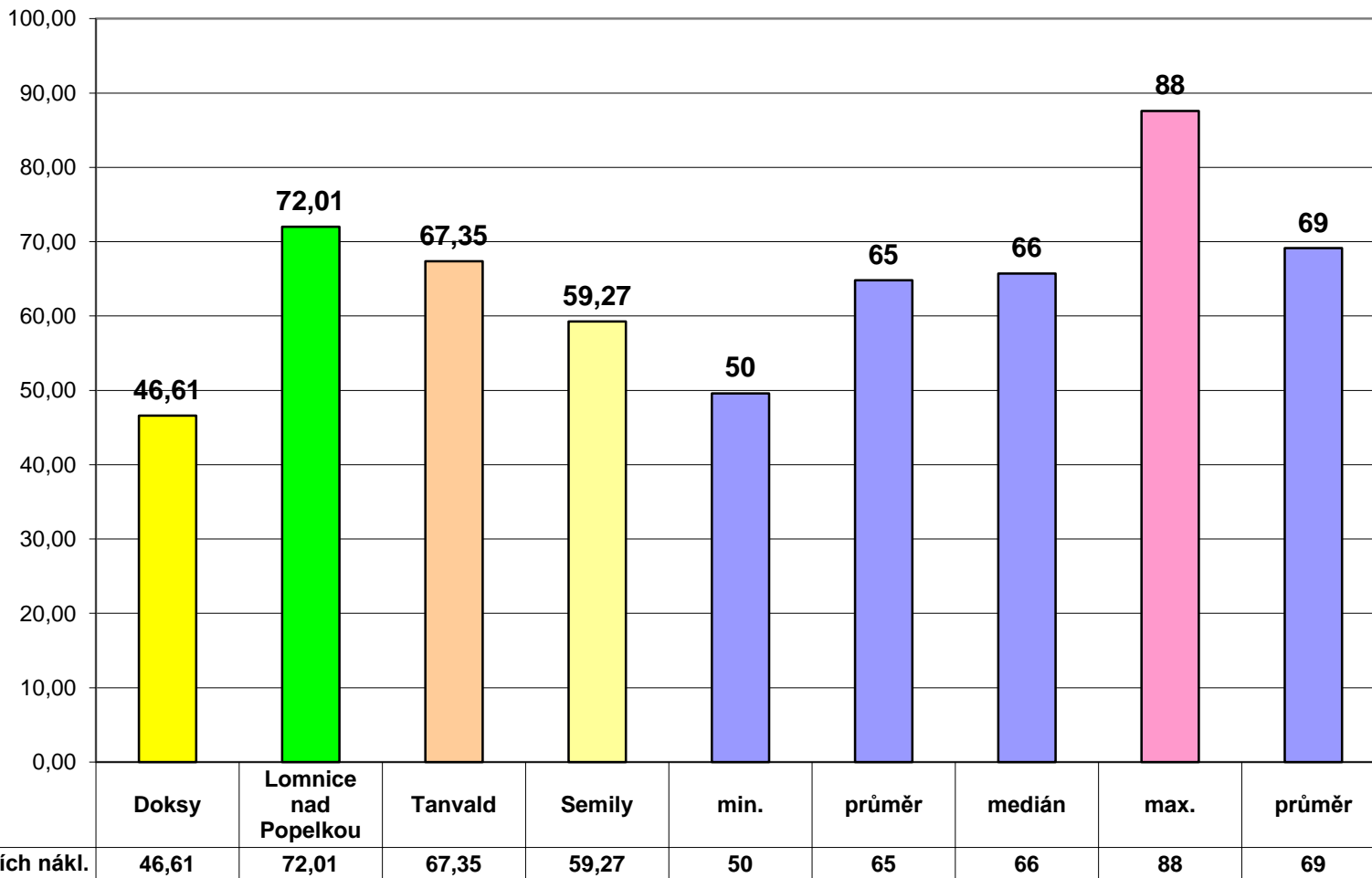
# % čistých provozních nákladů z celkových provozních nákladů



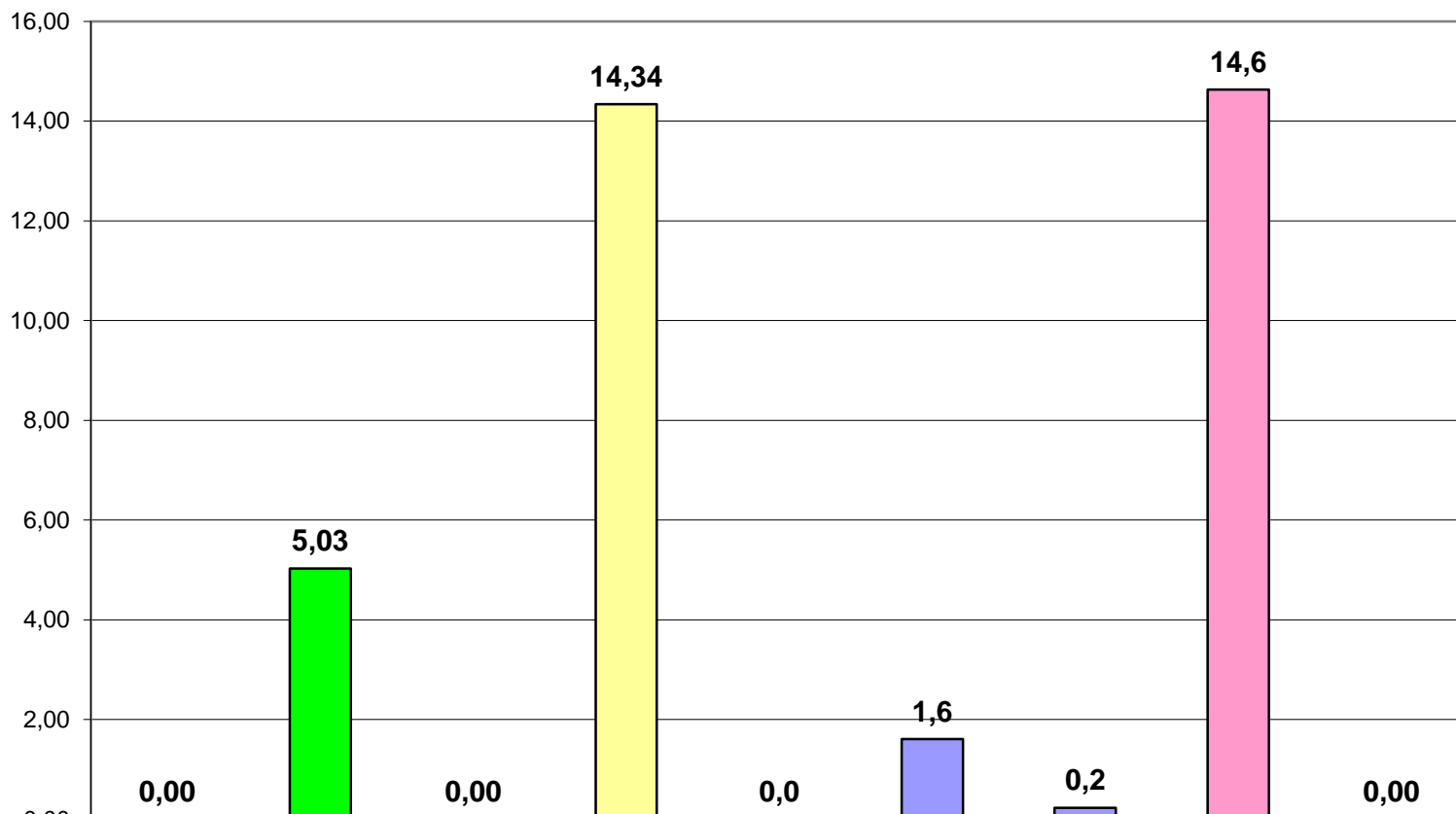
# % nákladů na pořízení knihovního fondu z celkových provozních nákladů



# % osobních nákladů z celkových provozních nákladů

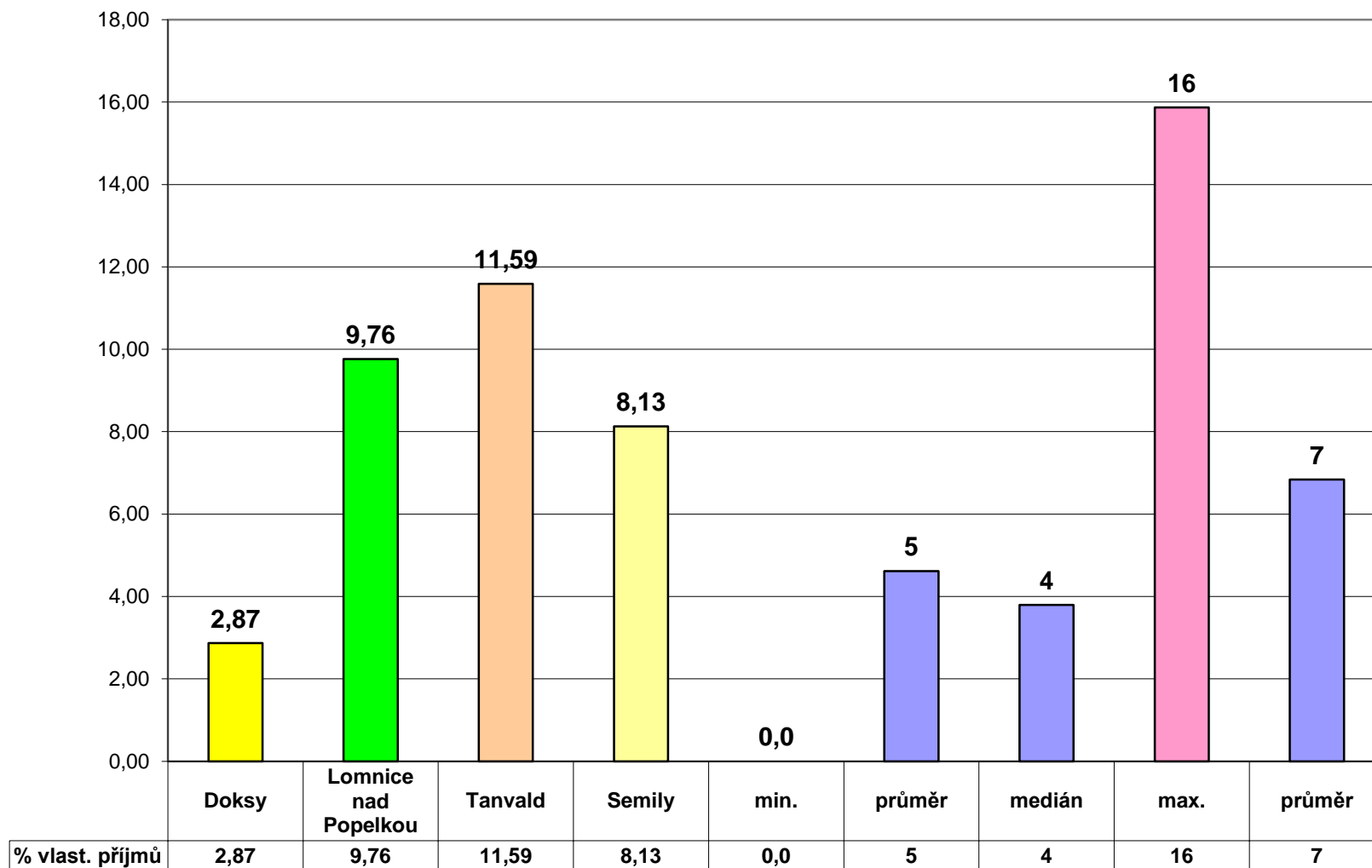


# % získaných dotací a grantů na celkovém rozpočtu knihovny z celkových příjmů na provoz



% získaných dotací	0,00	5,03	0,00	14,34	0,0	1,6	0,2	14,6	0,00
--------------------	------	------	------	-------	-----	-----	-----	------	------

# % vlastních příjmů na celkovém rozpočtu knihovny z celkových příjmů na provoz



# **Grafická prezentace výsledků porovnávání**

# Výpočet indexu pro porovnávání

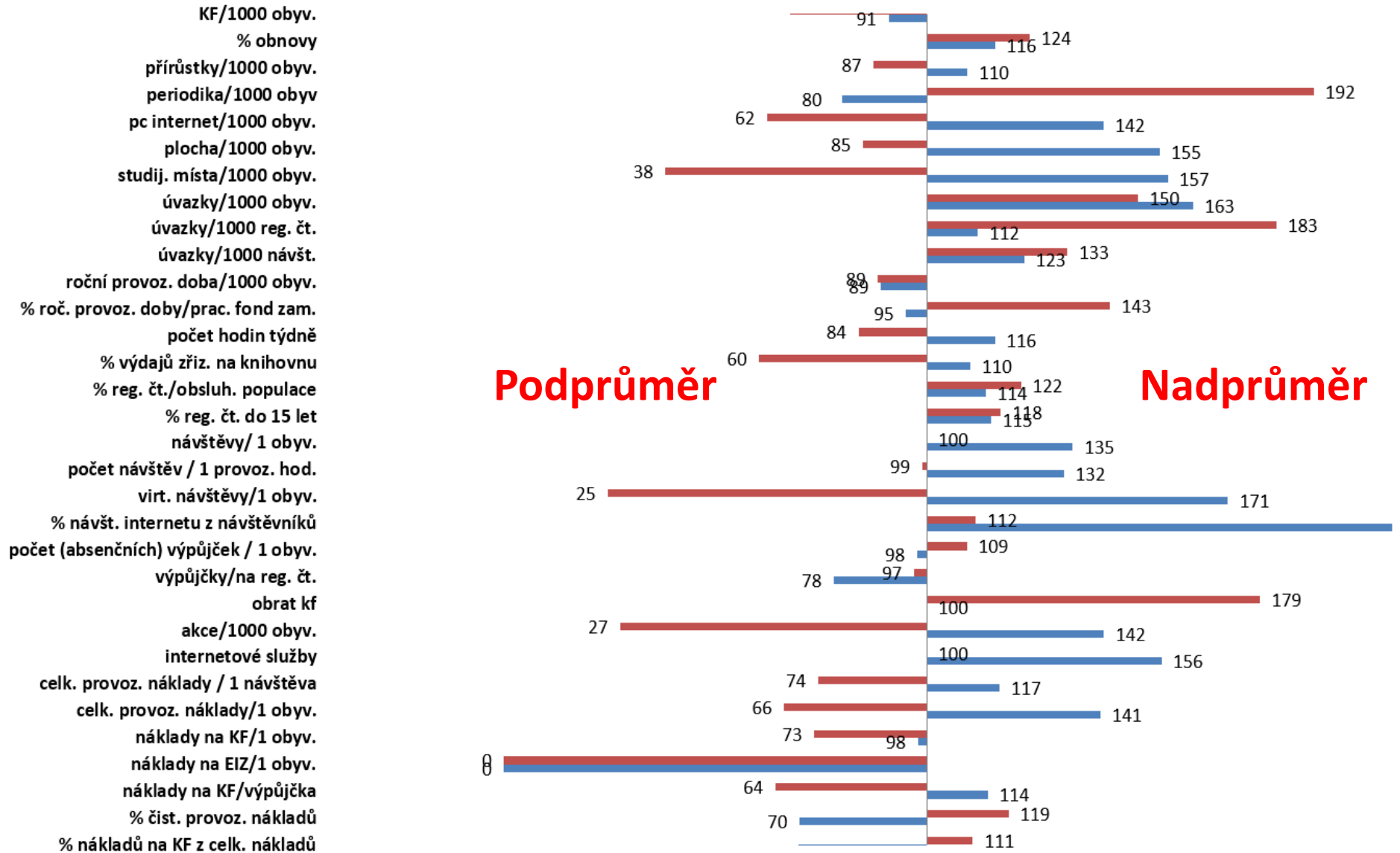
- ❑ Základ pro výpočet a porovnávání: hodnota MEDIÁNU

Hodnota	0	0,4	2	4	5	7	8	9	11	21	100
Procenta	0%	6%	29%	57%	71%	100%	114%	129%	157%	300%	1429%

- ❑ Hodnota mediánu = 100 % (bodů)
- ❑ Ostatní hodnoty se převedou na procenta:
  - Nižší hodnoty dosahují méně než 100 %
  - Vyšší hodnoty mají více než 100 %

## Srovnání podle hodnot mediánu 100 = průměr

■ Tanvald ■ Semily





# Barevné značení výsledků

SLABÝ	HORŠÍ		PRŮMĚRNÝ		NADPRŮMĚRNÝ		VYNIKAJÍCÍ	
KNIHOVNA	Vranov n/T.	Čadca	Levice	Pezinok	Vsetín	Uh. Hradiště	Vyškov	Český Těšín
Knihovní fond/1000 obyv.	3129	5 471	3 007	4 458	3 362	7 699	5 004	3 949
% obnovy KF	3,95	1,57	2,00		5,68	4,7	3,75	2,86
Počet přírůstků / 1000 obyv.	123,7	86,02	60,04	233,4	190,9	361,8	187,7	113,1
Počet periodik /1000 obyv	3,78	5,05	2,72	5,26	7,51	7,88	8,87	5,61
PC s internetem/1000 obyv.	0,43	0,44	0,29	0,09	1,58	1,16	1,67	1,18
Plocha knihovny /1000 obyv.	32,98	69,77	19,69	26,27	51,95	41,4	99,72	49,84
studijní místa/1000 obyv.	3,26	3,44	2,78	2,47	6,5	3,13	6,01	5,53
Úvazky/1000 obyv.	0,74	0,78	0,69	0,73	0,93	0,97	0,99	0,77
Úvazky/1000 reg. čt.	3,9	3,45	5,80	4,48	3,62	2,91	4,04	3,74
Úvazky/1000 návšt.	0,32	0,24	0,40	0,38	0,15	0,14	0,21	0,2
Roční provoz. doba/1000 obyv.	110,59	115,16	170,1	133,27	163,25	284,27	128,07	362,22
% roč. provoz. doby/pracovní fond zaměstnanců	7,55	7,46	12,38	9,16	8,68	14,49	6,43	23,19
Týdenní provozní doba	49	56	49	47	45	45	45	55
% výdajů zřizovatele na knihovnu	0,11	0,14	0,22	0,23	2,16	2,12	2,41	2,06
% reg. čtenářů/obsluh. populace	18,93	22,58	11,94	16,38	25,75	33,41	24,44	20,7
% reg. čtenářů do 15 let	42,79	44,81	46,74	38,67	42,48	56,29	33,21	15,74

# Soutěž Městská knihovna roku ...



**Šest ročníků:**

**2010, 2011, 2012, 2013, 2014, 2015**



**2 kola**

- **Hodnocení podle benchmarkingu**
- **Prohlídky knihoven**



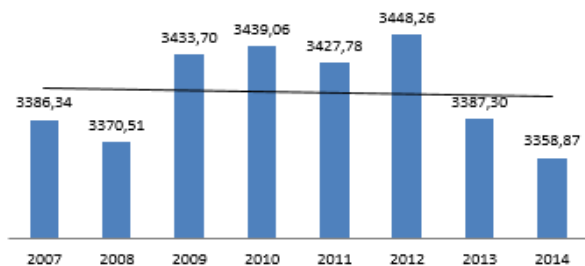
# SWOT analýza

<b>Silné stránky</b>	<b>Slabé stránka</b>
<b>Příležitosti</b>	<b>Hrozby</b>

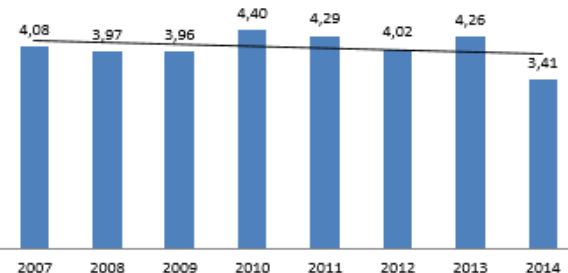
# Sledování trendů

Česká Lípa  
2007 - 2014

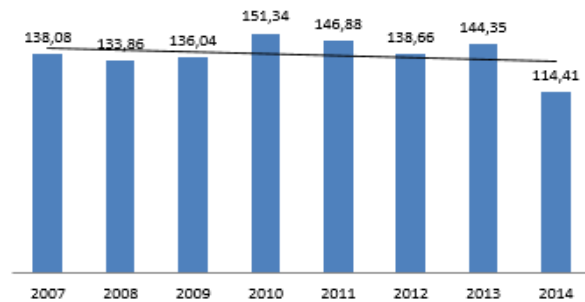
**1. Objem knihovního fondu na 1000 obyvatel**



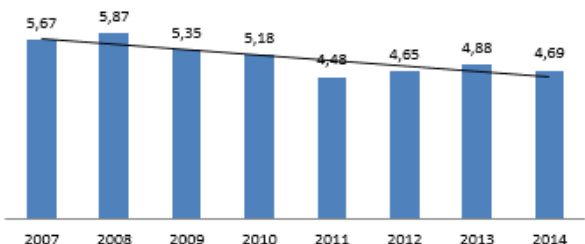
**2. % obnovy knižního fondu**



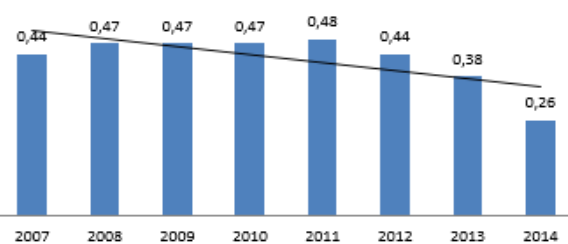
**3. Objem přírůstků na 1000 obyvatel**



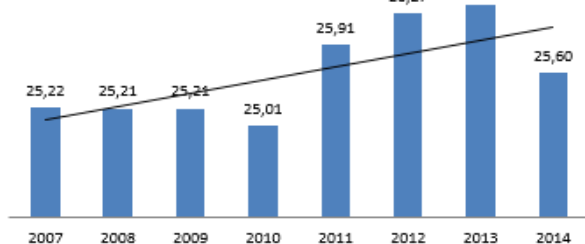
**4. Počet exemplářů docházejících periodik na 1000 obyvatel**



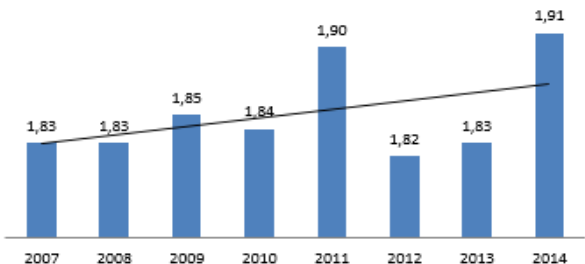
**5. Počet internetových stanic na 1000 obyvatel**



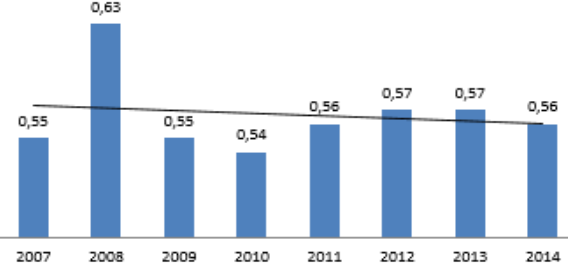
**6. Plocha knihovny pro uživatele v m2 na 1000 obyvatel**



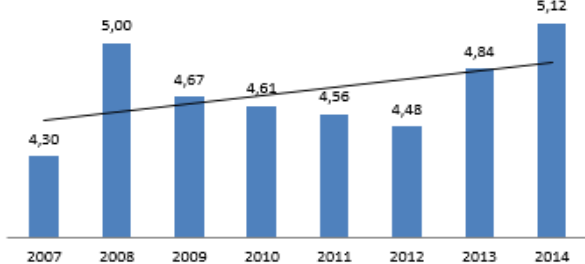
**7. Počet studijních míst na 1000 obyvatel**



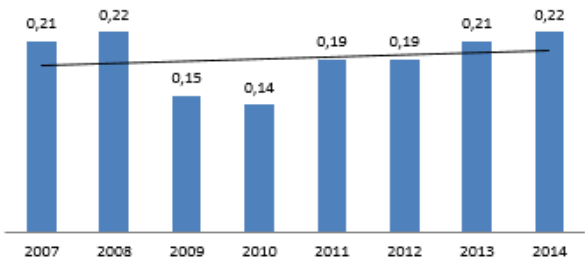
**8. Počet zaměstnanců (úvazků) na 1000 obyvatel**



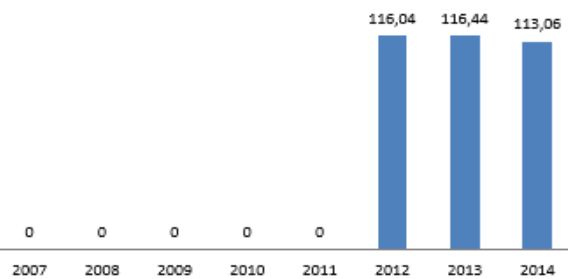
**9. Počet zaměstnanců (úvazků) na 1000 registrovaných čtenářů**



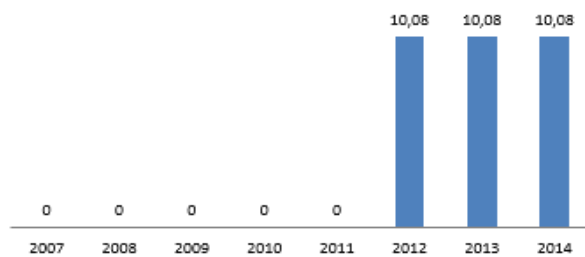
**10. Počet zaměstnanců (úvazků) na 1000 návštěvníků**

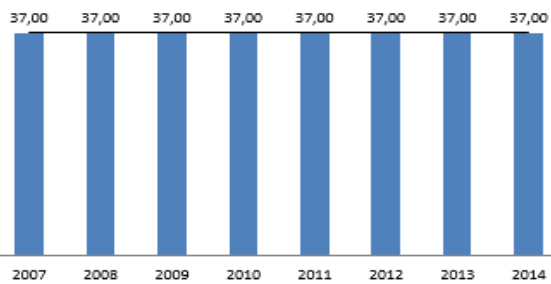
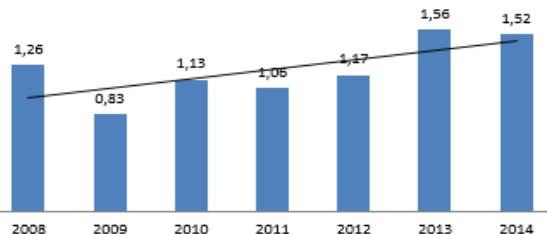
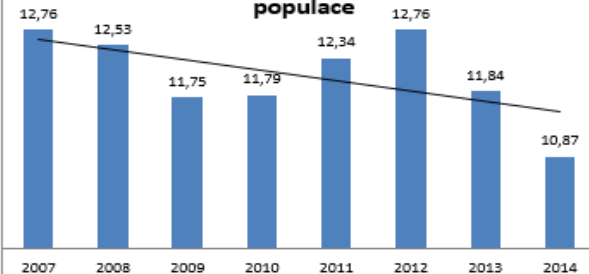
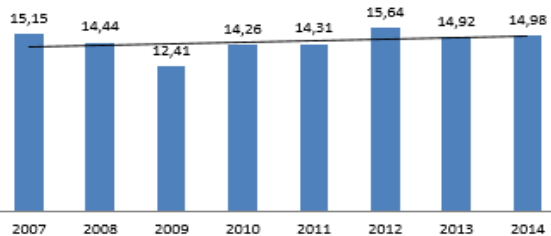
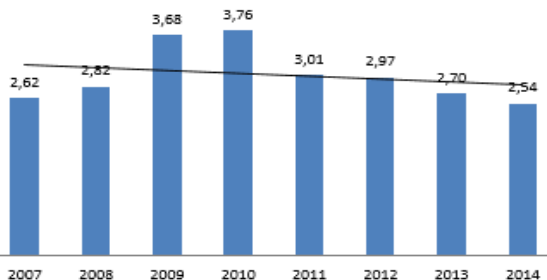
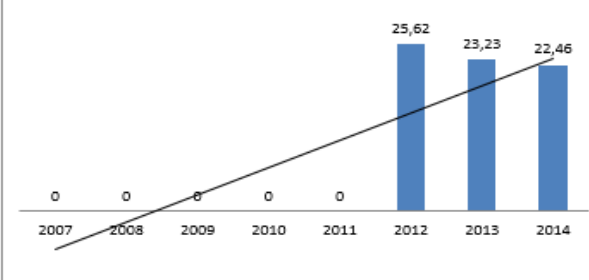
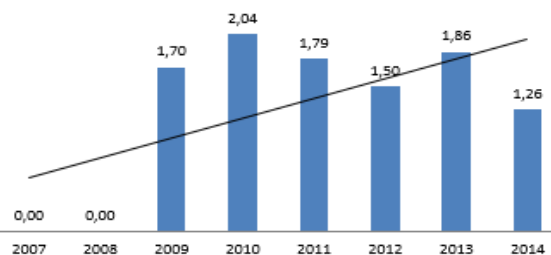
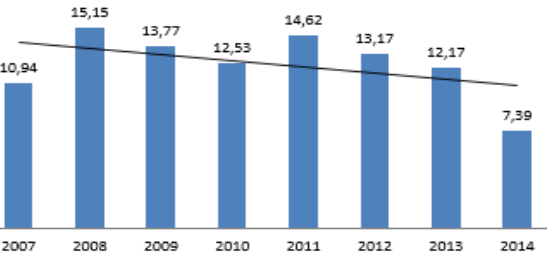
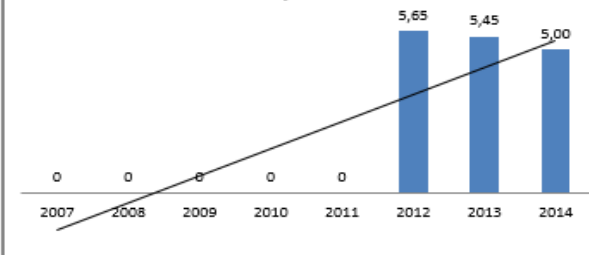
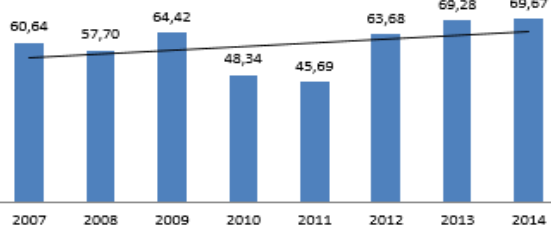
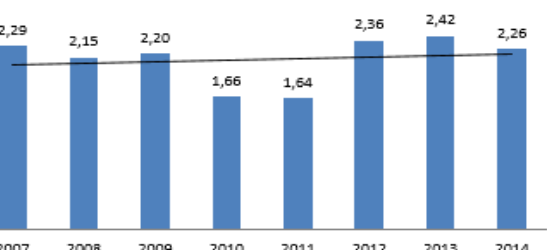
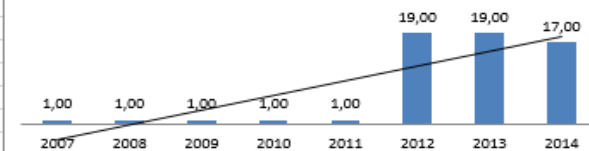


**11. Roční provozní doba na 1000 obyvatel**



**12. % roční provozní doby z celkového pracovního fondu zaměstnanců knihovny**

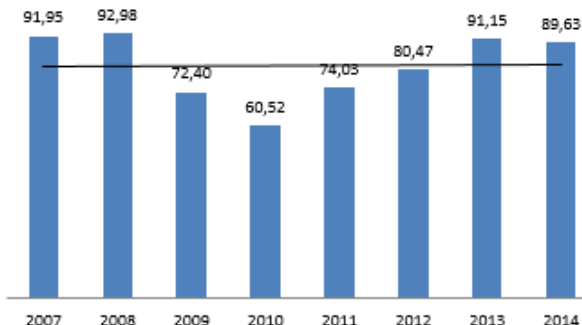


**13. Počet hodin pro veřejnost týdně****14. % výdajů na knihovnu z celkových výdajů zřizovatele****15. Registrovaní čtenáři - % z obsluhované populace****16. Registrovaní čtenáři do 15 let - % z obsluhované populace mládeže do 15 let****17. Počet návštěv na jednoho obyvatele****18. Počet návštěv na 1 provozní hodinu****19. Počet virtuálních návštěv na obyvatele****20. % návštěvníků internetu z celkového počtu návštěvníků****21. Počet (absenčních) výpůjček na obyvatele****22. Počet výpůjček na registrovaného čtenáře****23. Obrat knihovního fondu****25. Internetové služby: webová stránka, OPAC, interaktivní funkce, soubor odkazů, virtuální informační služba, elektronické informační zdroje, pro-aktivní informační služby (email, SMS, newsletter)**

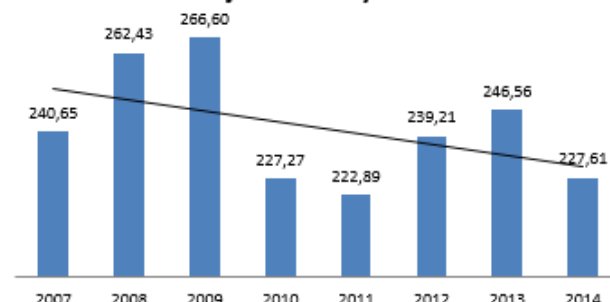
## Financování, výdaje, efektivita



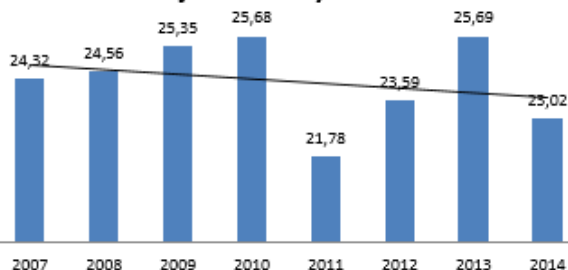
### 26. Provozní výdaje na 1 návštěvu



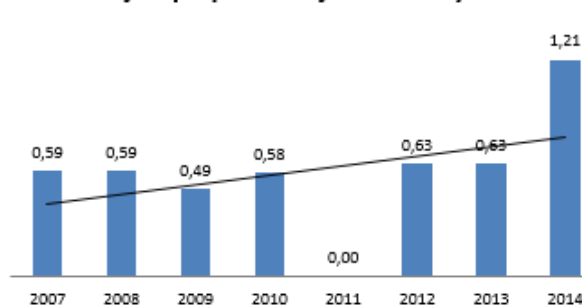
### 27. Celkové provozní náklady v přepočtu na jednoho obyvatele



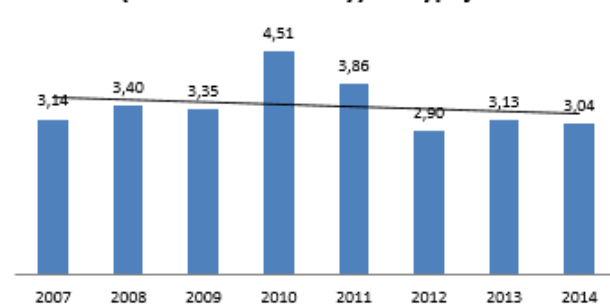
### 28. Náklady na pořízení knihovního fondu (tradiční dokumenty) v přepočtu na jednoho obyvatele



### 29. Náklady na nákup licencí na el. inf. zdroje v přepočtu na jednoho obyvatele



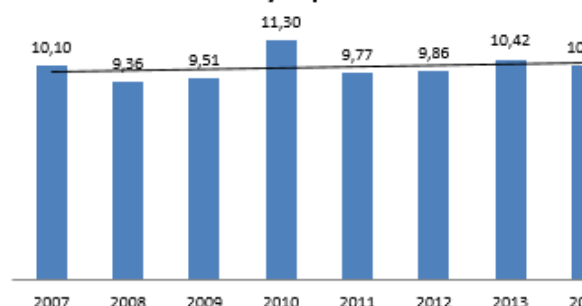
### 30. Náklady na pořízení knihovního fondu (tradiční dokumenty) na výpůjčku



### 31. % čistých provozních nákladů (bez osobních nákladů a nákladů na knihovní fond) z celkových provozních nákladů



### 32. % nákladů na pořízení knihovního fondu z celkových provozních nákladů



# **Srovnání výkonu českých a německých knihoven**

**Jsou německé veřejné knihovny lepší,  
než české?**



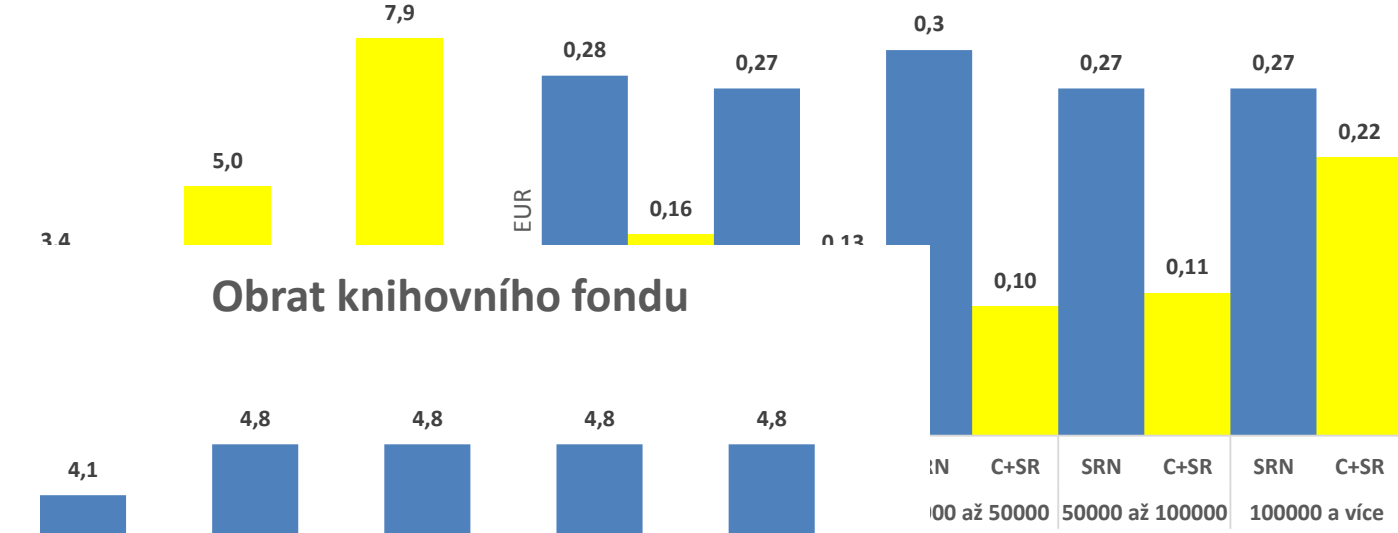
## Knihovní fond na obyvatele

Knihovní fond/1 obyvateľ



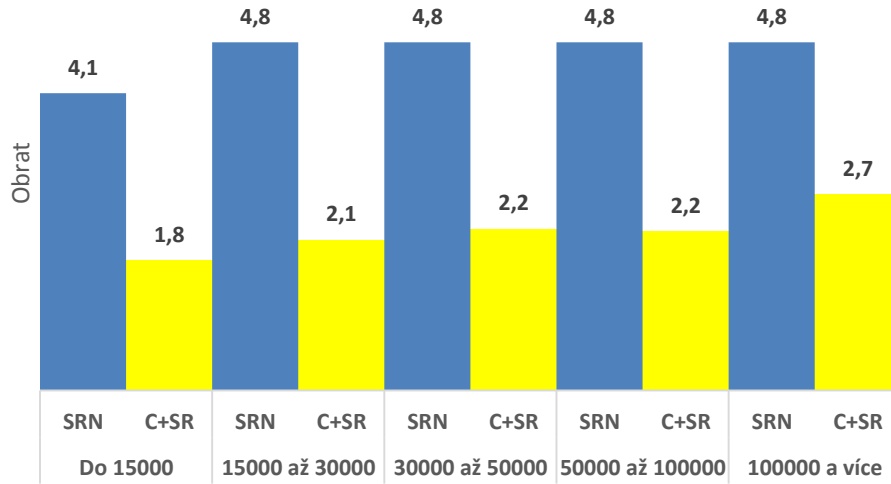
## Náklady knihovní fond na výpůjčku

EUR



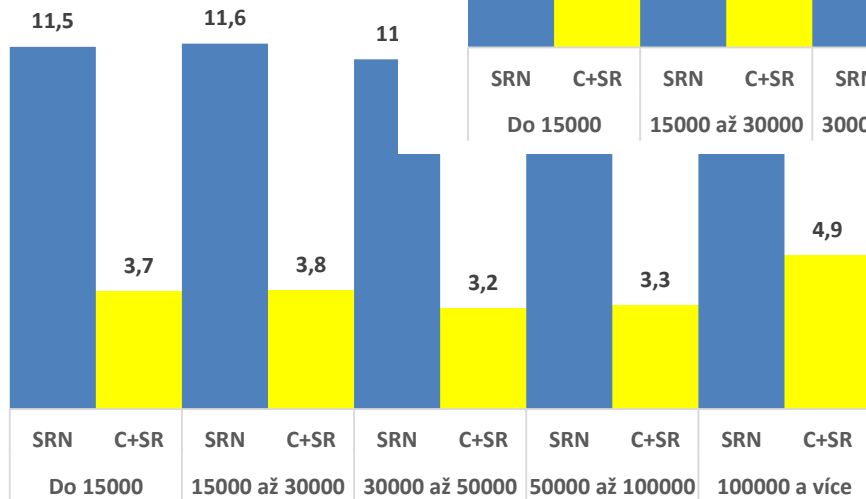
## Obrat knihovního fondu

Obrat



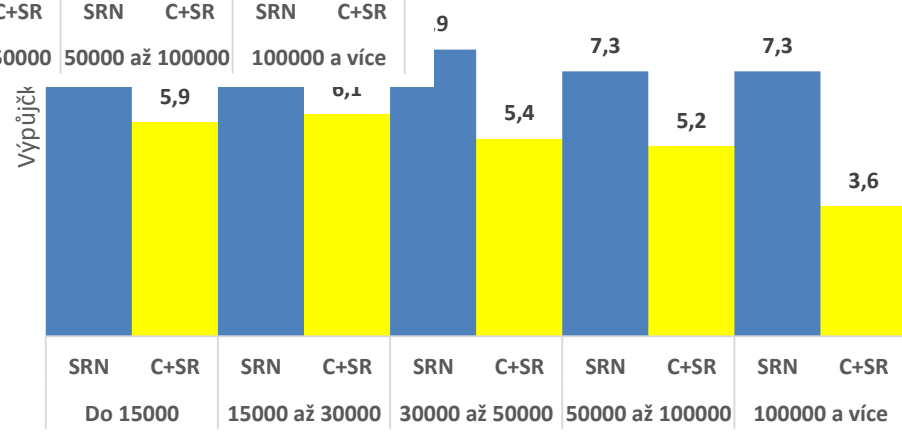
## % obnovy knih

%

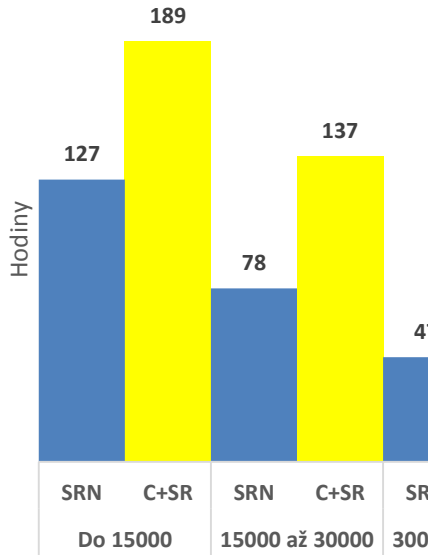


## Výpůjčka na obyvatele

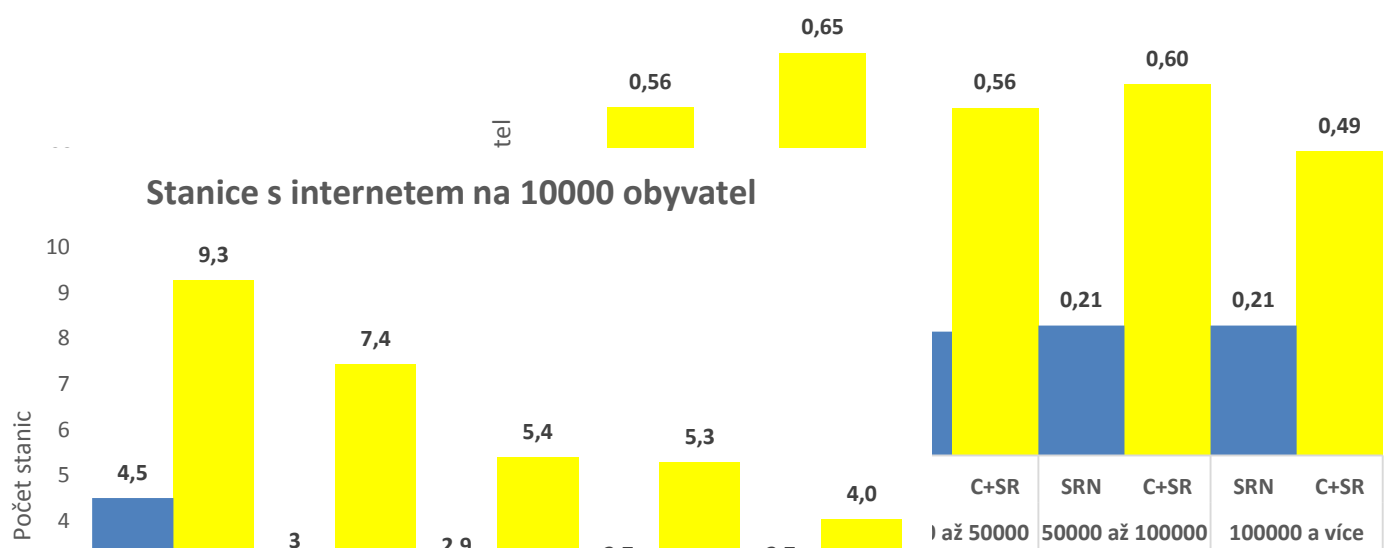
Výpůjčka



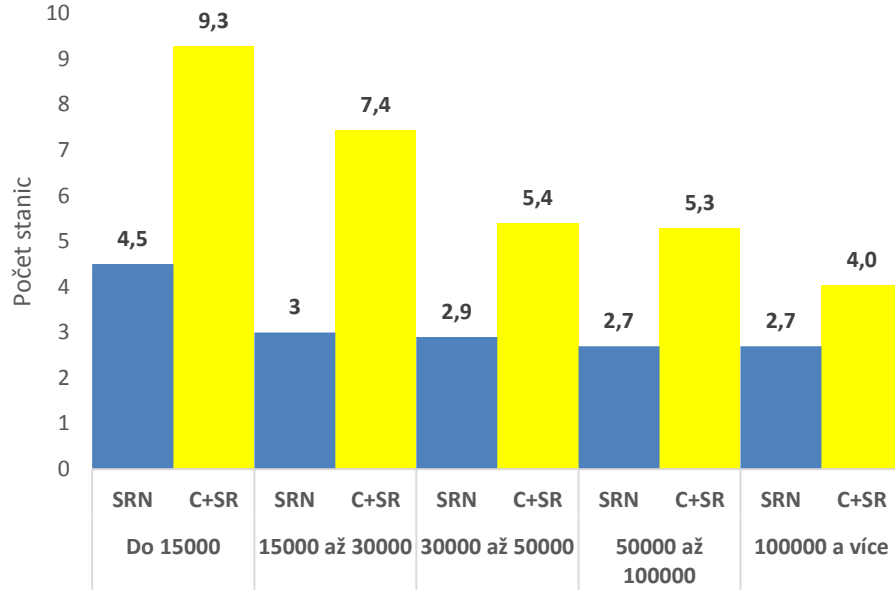
## Roční provozní doba na 1000 obyvatel



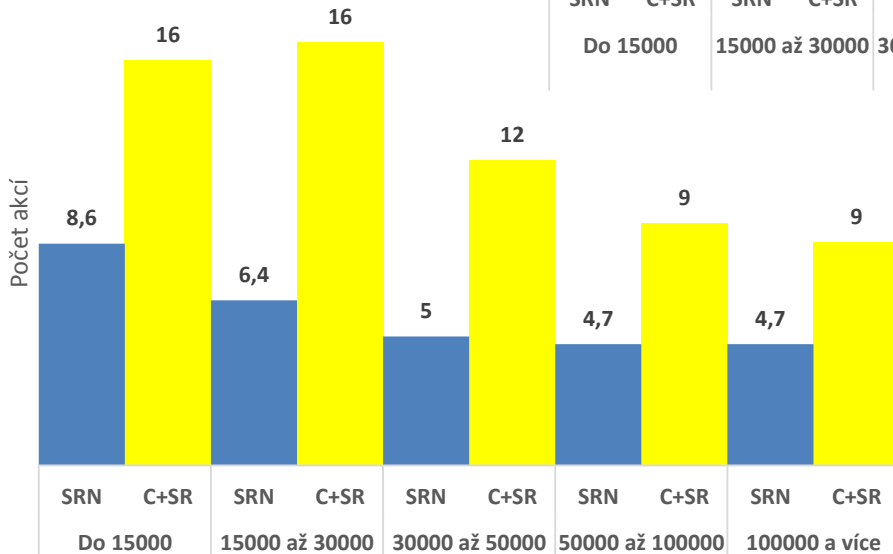
## Počet pracovníků na 1000 obyvatel



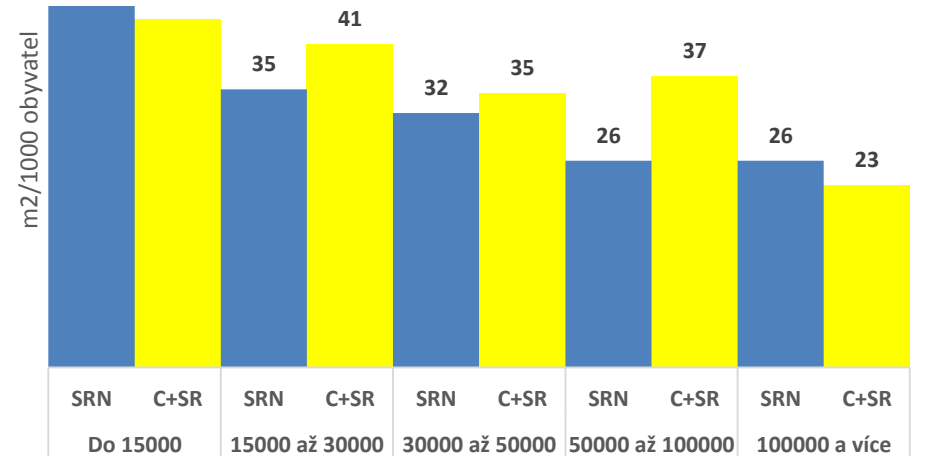
## Stanice s internetem na 10000 obyvatel



## Kult. a vzdělávací



## Veřejná plocha na 1000 obyvatel



# K čemu je benchmarking užitečný?

- Definuje nejlepší výkony
- Pružná metoda pro srovnávání – možnost zjistit silné a slabé stránky
- Dává včasné varování, pokud knihovna zaostává
- Podporuje tvořivé uvažování o vnitřních procesech
- Pomáhá rozvíjet spolupráci, navázání nových kontaktů
- Efektivní využití statistických dat

# Jaká jsou omezení benchmarkingu?

- ❑ Zvolené indikátory nepokrývají celou činnost a služby knihovny
- ❑ Kvantitativní údaje nemají vždy odpovídající vypovídací schopnost
- ❑ Každá knihovna pracuje v jiném kontextu
- ❑ Knihovny plní různé funkce
- ❑ Problém spolehlivosti a korektnosti statistických dat
- ❑ Problematické údaje: fyzické a virtuální návštěvy, ekonomické údaje
- ❑ Nemusí se vždy podařit najít inspirativní partnery
- ❑ Napodobování postupů nemusí vždy přinést úspěch
- ❑ Chybí hodnocení uživatelů
  - **Standardizovaný dotazník pro hodnocení spokojenosti uživatelů**
- ❑ Pokud má být benchmarking užitečný, musíme ho my i celá knihovna vnímat jako něco užitečného

# Co nesledujeme?

- **Bibliografické a konzultační služby**
- **Meziknihovní výpůjční služby**
- **Publikační činnost**
- **Pohotovost výpůjčních služeb**
- **Efektivnost zpracování KF**
- **Podpora vzdělávání pracovníků**
- **Úroveň kvalifikace pracovníků**
- **Proporce pracovníků: služby, zpracování IT**
- **Počet obslužných míst, poboček**
- **Činnost knihovny jako informačního centra**

# K čemu využíváte benchmarking?

<b>Chci vědět, jak na tom je moje knihovna</b>	<b>78</b>
<b>Snažím se podle výsledků něco v knihovně změnit</b>	<b>42</b>
<b>Zajímá mě, jak na tom jsou jiné knihovny, které znám.</b>	<b>40</b>
<b>O výsledcích informuji pracovníky knihovny, aby si uvědomili, jak na tom jsme</b>	<b>37</b>
<b>O výsledcích informuji svého zřizovatele</b>	<b>24</b>
<b>Zjištěné údaje používám jako argument, když žádám o zvýšení rozpočtu</b>	<b>22</b>
<b>Zjištěné údaje používám jako argument, když chce obec omezit činnost knihovny</b>	<b>15</b>
<b>Některá čísla uvádím ve výroční zprávě.</b>	<b>13</b>
<b>Zjištěné údaje využívám při přípravě nového projektu</b>	<b>12</b>
<b>Benchmarking mi pomohl něco v knihovně změnit</b>	<b>3</b>
<b>Moc mě to nezajímá, ale chtěla to vedoucí či metodička...</b>	<b>1</b>
<b>Jen tak – ze zájmu.</b>	<b>0</b>

# Co se podařilo změnit?

## Doplnování KF

- **Zvýšení financování**

- **Proporce knih a časopisů**

## Rozšíření a změna provozní doby

## Postoj zaměstnanců k rozšiřování provozní doby a ke zvýšení počtu akcí

## Zvýšení počtu akcí

## Více počítačů s internetem

## Změna postoje zřizovatele – pobočky, počet pracovníků

## Uvědomit si své slabiny

# Co je obtížně ovlivnitelné?

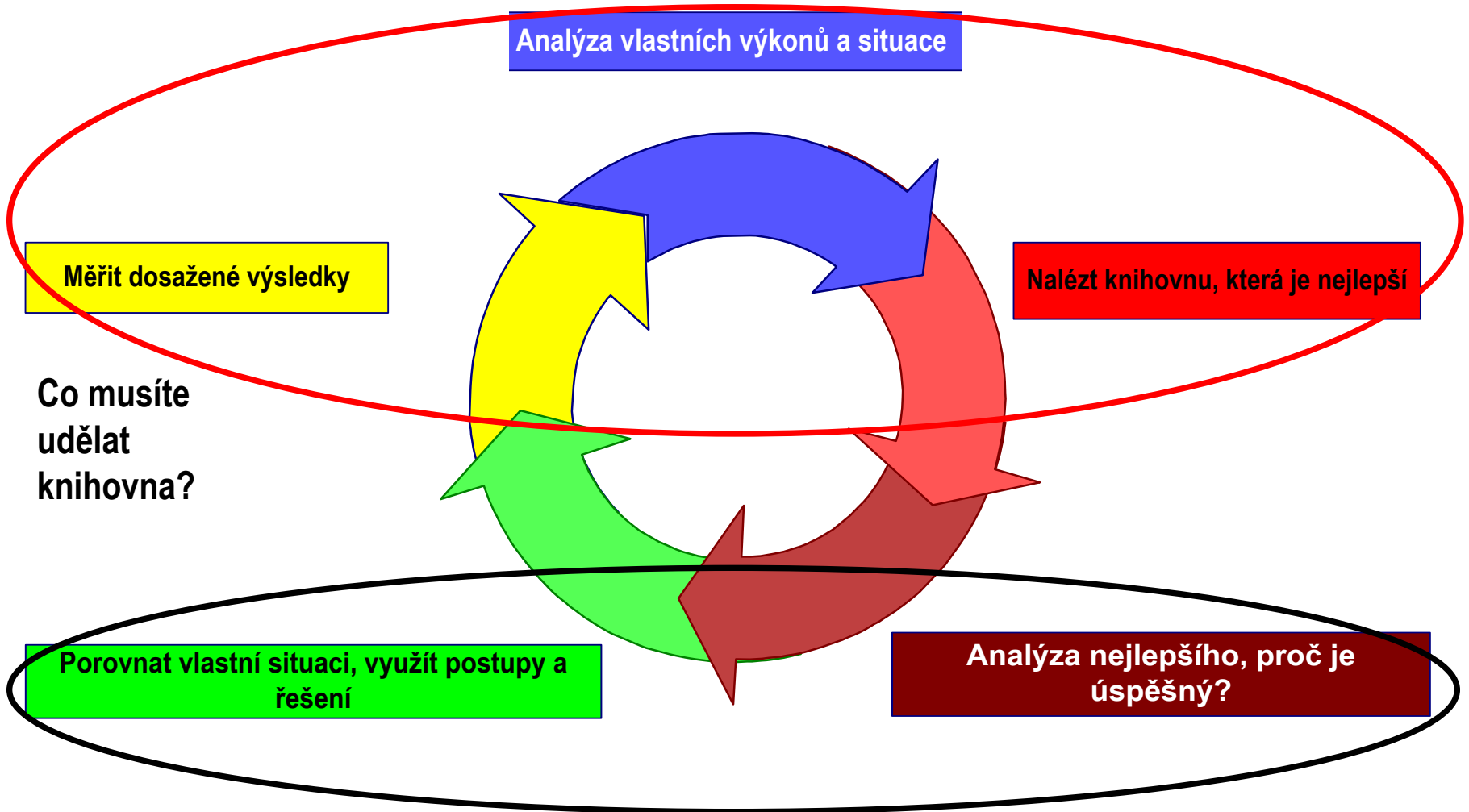
- Prostor knihovny
- Personální zajištění
- Provozní doba
- Rozpočet knihovny

**Štěstí přeje připraveným**



# Postup benchmarkingu

V čem  
pomůže  
projekt?



**Benchmarking nekončí definování indikátorů nebo pouhým měřením!!!**

**Na závěr**

# Jak postupovat při přihlášení do projektu?

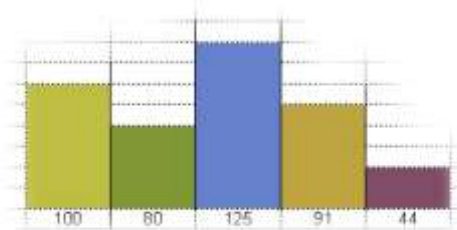
- ❑ Napsat na [vlada.pillerova@nkp.cz](mailto:vlada.pillerova@nkp.cz) nebo na [vit.richter@nkp.cz](mailto:vit.richter@nkp.cz) a Zaregistrovat se na: <http://www.benchmarkingknihoven.cz/>
- ❑ Sběr dat: květen 2015
- ❑ Přihlášení do konference „mereni@cvut.cz“
- ❑ Vyplnění údajů do 10.6.2016
- ❑ Co se vyplňuje:
  - **Formulář se statistickými daty**
  - **Doplňující informace**

# Podmínky účasti v projektu

- Mít zájem a odvahu ke vzájemnému srovnávání
- Přihlásit se jako účastník projektu
- Poskytnout kvalitní a spolehlivá statistická data a další údaje o své činnosti
- Poskytnout souhlas pro práci s daty
- Nepoužívat data jiných knihoven bez souhlasu
- Spolupracovat s účastníky projektu při vzájemném poznávání
- Být připraven poskytnout účastníkům informace a know-how ze své vlastní činnosti

# Sběr dat za rok 2015

❑ Přihlásit se na webovou stránku projektu



## Benchmarking knihoven

vyhodnocování výkonu a kvality činnosti knihoven metodou benchmarkingu

Vaše vstupní heslo:

Každý se přihlašuje svým unikátním heslem (velikost písmen hraje roli). Pokud nemáte přiděleno heslo [klikněte zde a vyplňte krátký formulář](#)

provokuje NIPOS  
**nipos**  
kolektivní knihovna

Ztracené nebo zapomenuté heslo:  
[vladana.pillerova@nkp.cz](mailto:vladana.pillerova@nkp.cz)  
Tel.: 221 663 330



## Benchmarking knihoven

vyhodnocování výkonu a kvality činnosti knihoven metodou benchmarkingu provozuje Národní informační a poradenské středisko pro kulturu, Praha

## Registrace knihovny/uživatele

(veškeré údaje budou zpracovány pouze pro účely projektu Benchmarkingu knihoven)

**Všechny údaje jsou povinné a je nutné je vyplnit!**

Země: CZ

Evidenční číslo knihovny:

Evidenční číslo knihovny

Pozn.: České knihovny zadávají pouze vlastní [registrační evidenční číslo](#) bez roku a formátka a bez úvodních nul! Takže např.: správně je 333, nikoliv 0333/2002, nebo 333/2002 nebo 0333!  
Slovenské knihovny zadávají pouze vlastní [registrační evidenční číslo](#) za posledním lomítkem, např. u 3990/2000-400/4757 pouze 4757.

Typ knihovny: Městská nebo obecní knihovna

Název knihovny:

Sídlo knihovny:

Ulice:

Číslo:

Obec:

PSČ:  (zadávejte bez mezer)

Kraj: Hl. m. Praha

www stránky knihovny:  (bez http://)

Kontaktní osoba: (osoba správněná ke vstupu do Benchmarkingu)

Jméno a příjmení:

Email:

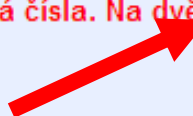
Pozn.: Na tento email Vám bude zasláno přístupové heslo! Email by měl být oficiální, nejlépe důvěhodnější na webových stránkách knihovny (pokud existují)

Tel.:

Pozn.: Pokud nás zavoláte! Pokud za účelem případného kontaktu za státní provozovatele Benchmarkingu.

## Vstupní formulář 2012

Ve formuláři zkontrolujte vybrané údaje ze statistického výkazu KULT za rok 2012 a některé další údaje doplňte. Pro zjednodušení je v závorce u každého políčka uvedeno číslo řádku z výkazu Kult (MK) 12-01 za rok 2012. Pokud není číslo uvedeno, nejedná se o údaj z výkazu. Knihovny, které vykonávají regionální funkce (RF), prosíme o odečtení všech výkonů souvisejících s RF a úpravu údajů. V části "Internetové služby" označte zatrhnutím v odpovídajícím políčku služby, které Vaše knihovna poskytuje, pokud knihovna službu neposkytuje, nechte políčko prázdné. Obsluhovanou populaci, respektive počet obyvatel a počet dětí do 15 let uvádějte podle [databáze MV ČR](#). **Všechny číselné údaje uvádějte zaokrouhlené na celá čísla. Na dvě destinná místa oddělená čárkou uvádějte pouze Počet zaměstnanců (přepočtený stav)!**



Evidenční číslo knihovny:

Název knihovny:

Město/obec:

Kraj:

Obsluhovaná populace k 31.12. sledov. roku:

? V identifikačním oddílu statistického výkazu Kult

Knihovní jednotky celkem k 31.12. sledov. roku:

? Číslo řádku 0102. RF: odečíst stav výměnného fondu

Počet exemplářů titulů docházejících periodik:

? Číslo řádku 0114. RF: odečíst periodika v rámci výměnného fondu

Přírůstky knihovního fondu v knihovních jednotkách:

? Číslo řádku 0116. RF: odečíst přírůstky výměnného fondu

Registrovaní uživatelé ve sledovaném období:

? Číslo řádku 0201

# Důležité odkazy

- ❑ Informace o projektu Benchmarking knihoven
  - <http://ipk.nkp.cz/odborne-cinnosti/mereni-vykonu-a-kvality-v-knihovnach-1/Benchmarking.htm>
- ❑ Článek – Knižnice, 2013, č. 3
  - [http://www.snk.sk/images/snk/casopis\\_kniznica/2013/marec/03.pdf](http://www.snk.sk/images/snk/casopis_kniznica/2013/marec/03.pdf)
- ❑ Článek – Čtenář, 2015, č. 5, s. 163-166
- ❑ Článek – Benchmarking knihoven a německý Bibliotheksindex, In: Knihovna pro všechny, Ostrava, Moravskoslezská vědecká knihovna 2015, s. 6 - 24
- ❑ Databáze benchmarkingu
  - <http://www.benchmarkingknihoven.cz/>
- ❑ Kontakty na NK ČR
  - [vit.richter@nkp.cz](mailto:vit.richter@nkp.cz)

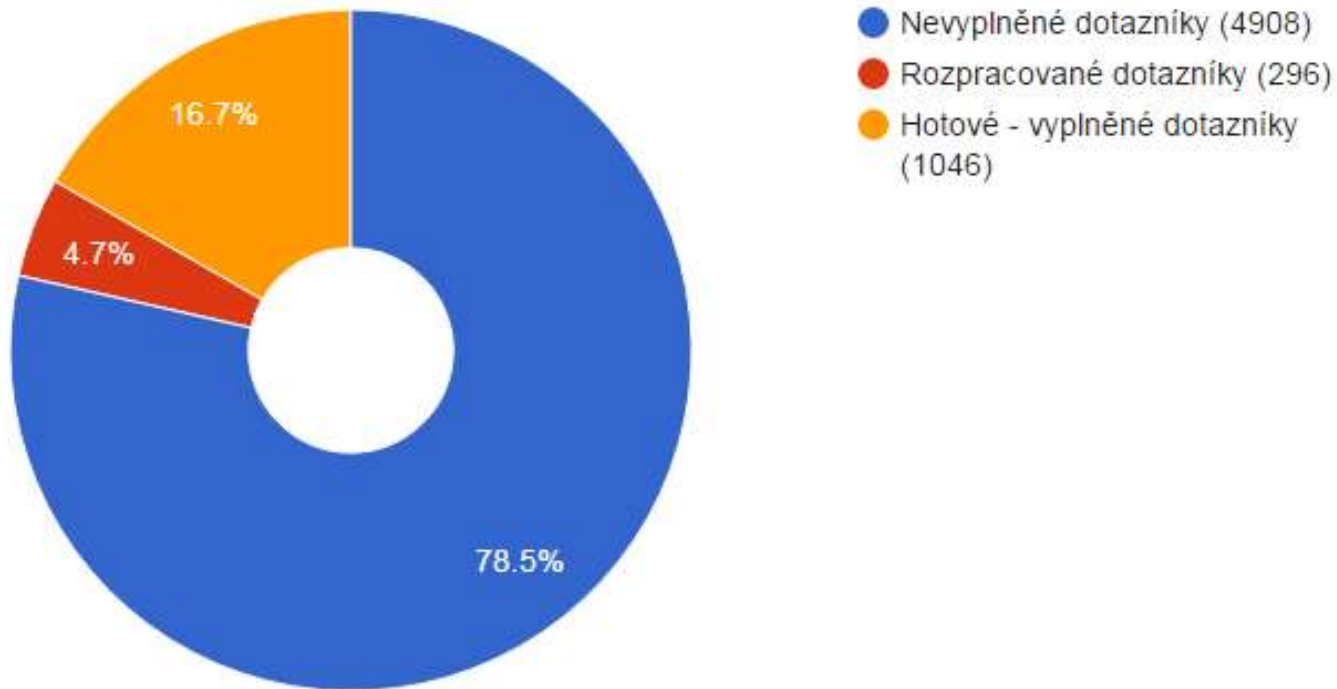
**Staňte se lepší knihovnou,  
než vaše chybičky odhalí váš  
zřizovatel**





# Průzkum prostorového a technického vybavení knihoven

Přehled stavu dotazníkového šetření - celkový potenciální počet dotazníků včetně poboček: 6250



**Děkuji za pozornost!**

# Benchmarking knihoven



Knihovna prakticky II

Liberec

17.5.2016

[vit.richter@nkp.cz](mailto:vit.richter@nkp.cz)

Národní knihovna ČR