

Činnost oceněných KNIHOVEN ROKU
v optice VKIS

Mgr. Gabriela Jarkulišová

8.11.2012

- 2003 Jindřichovice pod Smrkem
- 2004 Kostomlaty pod Milešovkou
- 2005 Havlíčkova Borová
- 2006 Býšť
- 2007 Bory
- 2008 Pavlovice u Přerova
- 2009 Protivanov
- 2010 Petrůvky

Poděkování netradičně už teď!!

Heleno Spěváčková

Hano Najmanová

Hano Kabelková

Ireno Císařová

Jaroslavo Starcová

Děkuju !!!

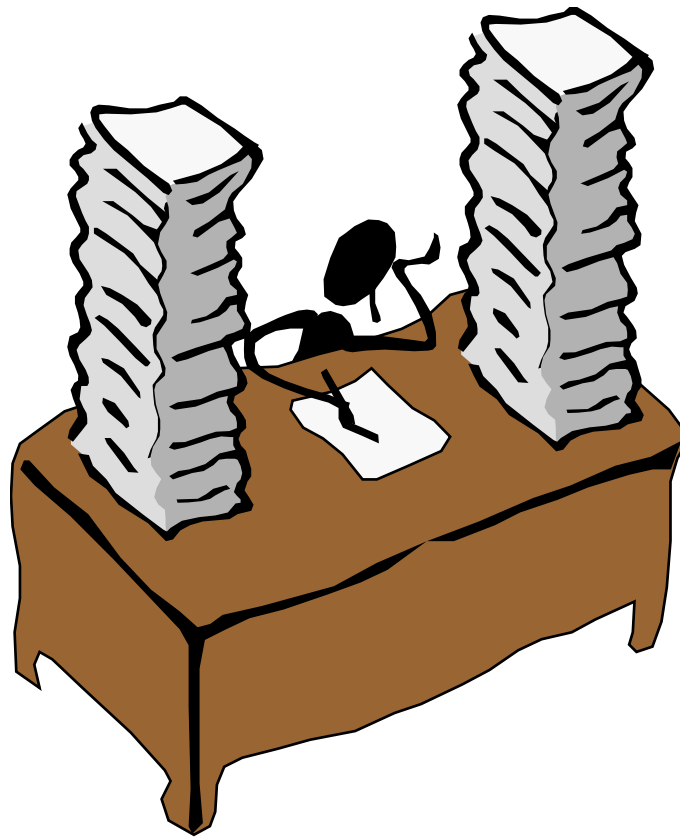
Z čeho jsem čerpala

- Statistické výkazy
- Webové prezentace knihoven
- Tabulka (vyplněná metodickými)
- Rozhovory s knihovníky

Co jsem chtěla vědět?

- počet obyvatel
- výpůjční doba
- počet knihovních jednotek
- počet internetových stanic pro čtenáře
- umístění knihovny, stav budovy, bezbarierovost
- peníze
- web

Co jsem se dozvěděla?



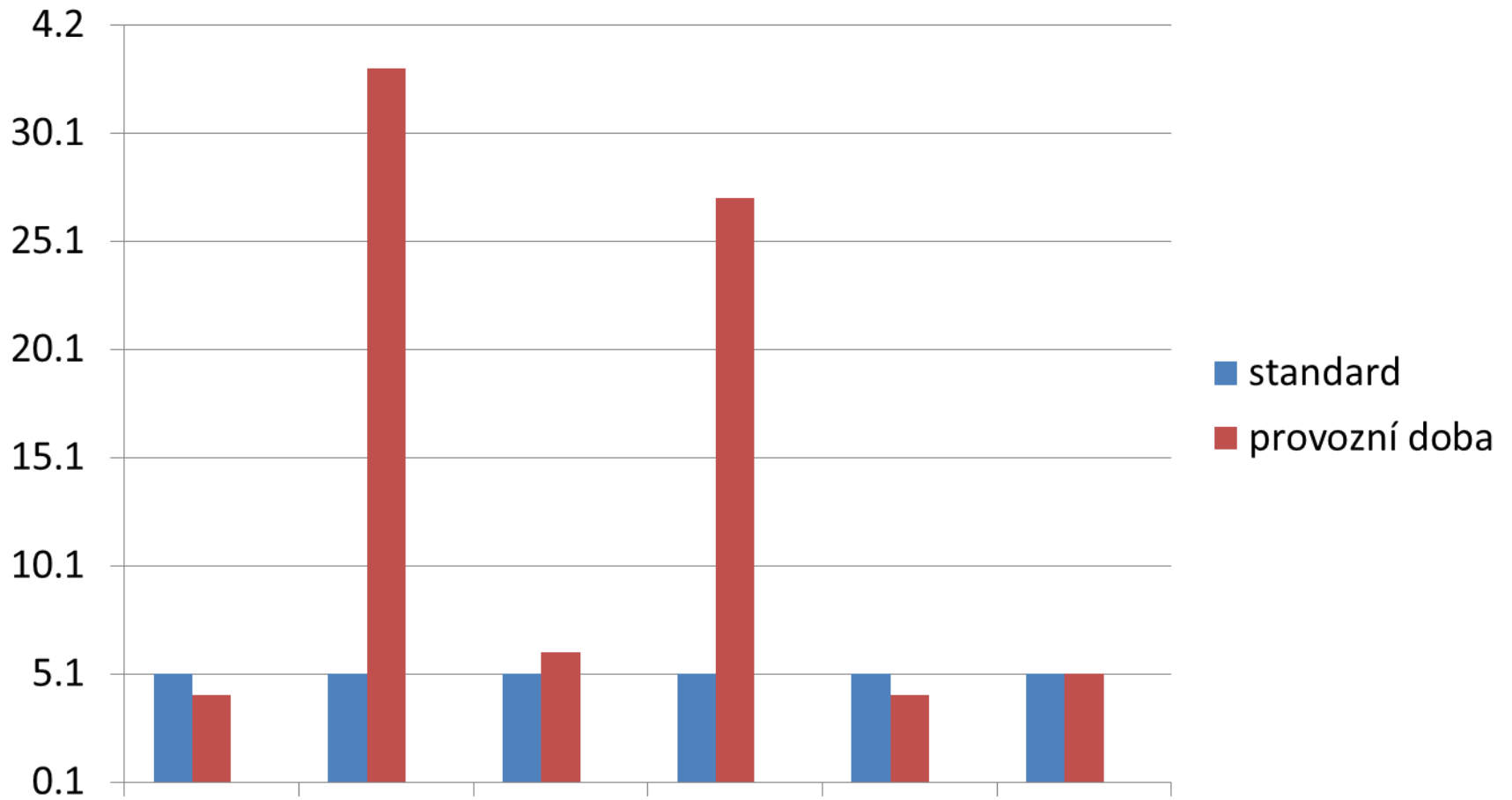
Takže

PROVOZNÍ DOBA KNIHOVEN

STANDARD UPRAVUJE PROVOZNÍ DOBU PODLE VELIKOSTI OBCE

- do 500 obyvatel1 knihovna
- do 1000 obyvatel 6 knihoven
- od 1000 obyvatel2 knihovny

v hodinách



Co mne tady zaujalo...

- 2 z 9 knihoven na standard nedosáhnou
- knihovny nad 1000 obyvatel bez problémů
- velký rozptyl u nejčetnější „střední“ kategorie (4 – 33 hodin provozu)

Přístup k internetu

- standard splňují všechny knihovny
- všechny knihovny považují připojení za rychlé a kvalitní

peníze

- jde o knihovní fond
- standard 30 – 45 Kč na 1 obyvatele
- z 9 knihoven pouze 3 knihovny !!!!
- uváděné hodnoty v rozmezí 0,- až 48,- Kč

studijní místa

- splňují všechny knihovny

web

- z 9 knihoven
 - 6 vlastní web
 - 1 na obecním webu
 - 2 nemají

obec	obyvatel	knihovní jednotky	peníze	Provozní doba	Studijní místa	internet	web
Petrůvky	330	1272	176,-	4	11	3	obecní
Jindřichovice	624	4467	12,-	27	7	4	vlastní
Pavlovice	781	2800		5	4	1	vlastní
Bory	800	3854	36,-	4	10	2	vlastní
Kostomlaty	892	10065		4	7	4	vlastní
Havlíčková Borová	956	10268	0,-	6	22	1	ne
Protivanov	1031	4626		32	4	4	ano
Býšť	1200			22			ano

Uprostřed běhu...

- VKIS nastaveny jako „ideál“
- velký rozptyl v oblasti financování
- ve všech knihovnách můžeme studovat do alelúja
- tvůrčí licence ve vykazování
- různá míra zaujetí regionálními funkcemi, metodickou pomocí...

Budu pátrat dál 😊

Krásné dny plné dobré nálady přes úporné
snahy znepříjemňovat nám život

přeje

Gábina Jarkulišová